

Notice de Montage

1. Pose de la fenêtre avec l'ouverture du vantail que à l'intérieur.

Montage de la poignée sur le vantail à l'aide des vis fournies avec la poignée.

Démontage du vantail

- retirer le gond jusqu'au ressort du bas de la charnière du haut.
- ouvrir le vantail avec la poignée et décrocher le vantail

ATTENTION:

Retirer la gonde comme sur le schéma

- A l'aide d'un tournevis enfoncez le ressort et tirer vers le bas le gond.
- retirer à la main le gond jusqu'au ressort du bas

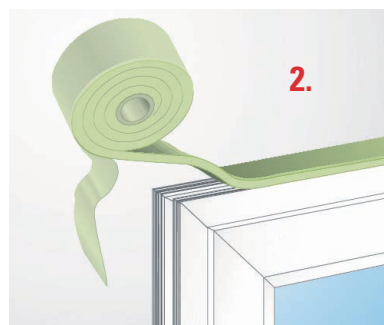


2. Mise en place du compriband

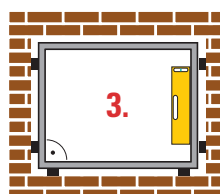
Couper 5 cm au début du rouleau du compriband.

Assurez-vous que le pare-vapeur du compriband soit bien du côté intérieur (la partie gris clair).

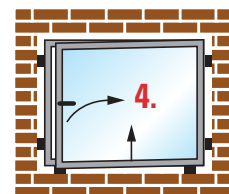
Pose du compriband sur chaque côté du cadre. Attention prévoir un débord suivant l'épaisseur du compriband de chaque face (pour éviter les ponts thermiques).



- ## 3.
- Pose du cadre du vantail dans l'ouverture
 - Caller la partie base à l'aide de cale en bois / plastique
 - Mettre à niveau la fenêtre à l'aide d'un niveau à bulle. (vérifier la diagonal)
 - Faire la même chose pour les côtés et rectifier avec le vantail accroché.

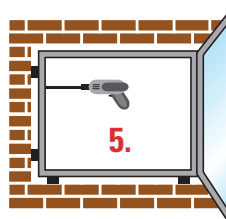


- ## 4.
- Vérifier le fonctionnement des vantaux en ouverture à la française et en oscillo-battant.



5. Fixer la fenêtre au mur à l'aide de vis

- Sur la hauteur 3 vis pour une fenêtre de 123 cm de haut.
- Sur la hauteur 4 vis pour une fenêtre de plus de 123 cm de haut.
- Les cales ne doivent pas dépasser le cadre.



- ## 6.
- Enlever le film de protection ainsi que les étiquettes sur le vitrage
- Pour finir rajouter un silicone entre le cadre et le mur à l'extérieur pour faire une étanchéité à l'eau.



Réglage du vantail

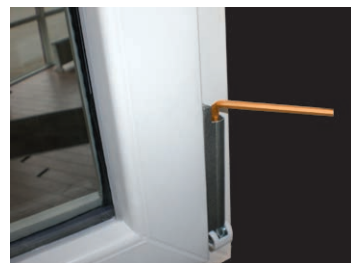
1. Soulever le vantail du côté de la poignée et le rabaisser à l'aide de la clé 6 pans.



2. Régler la pression du battant à l'aide de la clé 6 pans.



3. Soulever le vantail côté paumelle ou de le rabaisser à l'aide d'une clé 6 pans.



4. Réglage du vantail latéralement à l'aide de la clé 6 pans.



Le réglage ne permet pas la correction des erreurs de pose mais à rectifier les modifications ultérieures.

Instructions d'entretien et de maintenance de la fenêtre.

- Tous les éléments de construction, fenêtres comprises, et quelle que soit le matériel de construction utilisé, nécessitent un entretien et une maintenance.
- Nous assurons une garantie sur nos produits, à la condition que le ferrage soient soumises au minimum une fois par an a une lubrification effectuée avec une huile spéciale et que la pose respecte les normes iso 39.
- Vous pouvez éliminer facilement les salissures du cadre à l'aide de produits de rincage et de nettoyage de type usuel. N'utilisez pour le nettoyage que des éponges souples et des chiffons doux.
- Les salissures plus tenaces peuvent être éliminées au moyen de produits de nettoyage non corrosif spécial PVC.
- Le film de protection ainsi que l'étiquette sur la vitre doivent être enlevées immédiatement après la pose (avant le nettoyage de la fenêtre).