

ARBEITSPLETTEN UND RÜCKWÄNDE

QUALITÄT | DESIGN | VIELFALT



PICCANTE®



INHALT

ARBEITSPLETTEN	4
■ DEKOR-ARBEITSPLETTEN	4
■ MASSIVHOLZ-ARBEITSPLETTEN	28
■ QUARZ-ARBEITSPLETTEN	30
■ GLAS-ARBEITSPLETTEN	32
■ NATURSTEIN-ARBEITSPLETTEN	34
■ QUARZKOMPOSIT-ARBEITSPLETTEN	38
■ KERAMIK-ARBEITSPLETTEN	42
RÜCKWÄNDE	46
■ DEKOR-RÜCKWÄNDE	46
■ ALU-VERBUND-RÜCKWÄNDE	47
■ GLAS-RÜCKWÄNDE	48
■ QUARZ-RÜCKWÄNDE	50
■ ACRYLGLAS-RÜCKWÄNDE	50
■ SCHICHTSTOFF-RÜCKWÄNDE	51
■ NATURSTEIN-RÜCKWÄNDE	52
■ QUARZKOMPOSIT-RÜCKWÄNDE	52
■ KERAMIK-RÜCKWÄNDE	53
WEITERFÜHRENDE INFORMATIONEN	54

Titelbild auf Seite 1

Quarz Arbeitsplatte

Glas-Rückwand

Nr. SW hb 848/L

Nr. S M 35/L

Soft White

Spicery

PICCANTE ARBEITSPLETTEN + RÜCKWÄNDE

Die Optik einer Küche wird entscheidend von der Arbeitsplatte und der Rückwand geprägt, wobei die wichtigste Eigenschaft einer Küchenarbeitsplatte die Funktionalität ist. Für welches Material und somit welchen Look Sie sich entscheiden, ist Geschmacksache.

Sämtliche unserer Produkte haben Oberflächen, die strapazierfähig und leicht zu reinigen sind. Nicht zuletzt diese Attribute garantieren Wohn- und Kochspaß ohne Grenzen.

Unsere Arbeitsplatten sind in unzähligen Größen und Formen erhältlich. Bestehende Küchen können mit einer neuen Arbeitsplatte nachgerüstet und damit aufgewertet werden.

Für maximale Stressfreiheit bieten wir einen Aufmaß-, Liefer- und Montageservice, hier werden Ausschnitte für Kochfelder oder Spülen mit eingeplant. Wählen Sie hierzu aus unserem umfangreichen Piccante-Spülen-Programm.

QUALITÄTSEIGENSCHAFTEN NACH EN 438





Dekor Arbeitsplatte
Dekor Rückwand

Nr. SG 466/L
Nr. SG 466/L

Silver grey
Silver grey

DEKOR

Piccante Dekor-Arbeitsplatten sind der strapazierfähige Verkaufsschlager und nicht ohne Grund ein beliebter Klassiker. Die Oberflächen sind hochwertig verarbeitet und halten der in der Küche üblichen Beanspruchung über Jahre hinweg stand.



Dekor Arbeitsplatte
Kante

Nr. F 481/L
Nr. AGG 29/L

Fontana
Alu Stufe Glasgrün



WISSENSWERTES

- Plattenstärken: 40 mm und 60 mm
Nähere Infos zu Stärken und Größen direkt am Dekor auf den Seiten 6 – 25
- Vielfältige Dekorvarianten in Holz-, Stein- oder Fantasieoptik in verschiedenen Oberflächenvarianten
- Auf Wunsch passgenaue Fertigung, inkl. Ausschnitte für Spülen und Kochfelder
- Unkompliziert in der Pflege, strapazierfähig und robust
- Rückwände in allen Dekoren erhältlich. Übersicht und Infos auf Seite 47
- Dekorgleiche oder unifarbene Wandanschlussprofile und Formteile lieferbar

Für exakte Passgenauigkeit kann ein Laseraufmaß vor Ort durchgeführt werden. Und auch die Lieferung und Montage durch unsere Spezialisten ist möglich.

Leichte Verschmutzungen können mit einem weichen Küchentuch, mildem Reinigungsmittel und Wasser entfernt werden. Scheuernde Bestandteile sollten jedoch vermieden werden.

Zum Schneiden und Abstellen von heißen Kochgeräten empfehlen wir die Verwendung einer Unterlage.

**HOLZ-DEKORE****AB SEITE 06****STEIN-DEKORE****AB SEITE 12****FANTASIE-DEKORE****AB SEITE 18****UNI- UND HAPTİK-DEKORE****AB SEITE 20****DIGITALDRUCK-DEKORE****AB SEITE 22****BRILLANTGLANZ-DEKORE****AB SEITE 24**

HOLZ-DEKORÜBERSICHT



Nr. AV 370 Si/W | Avela exotic

1 4 7



Nr. BU 37 PoF/W | Buche Parkett

1 4 7



Nr. BBL 355 PoF/W | Coimbra

1 4 7



Nr. WS 372 Fb/W | Feinstab Butcherblock hell

1 4 7



Nr. DO 110/L | Dark Oak

2 6 9



Nr. BU 370 Si/W | Semper Buche

1 3 7



Nr. EiL 320 Si/W | Lago Eiche hell

1 4 7



Nr. OS 312/L | Olivenbaum Scala

2 6 9



Nr. K 311/L | Kernapfel

2 6 9



Nr. BU 36 PoF/W | Buche elegant natur

1 4 7



Nr. BU 95 PoF/W | Buche gedämpft

1 4 7



Nr. MW 790 Si/W | Mosaik Holz dunkel

1 3 7



Nr. EB 308 PoD/W | Bohleneiche Spiegel hell

1 4 7



Nr. RT 73 PoF/W | Erle

1 4 7



ZUORDNUNG

- 1** Plattenstärke: 40 mm
- 2** Plattenstärke: 40 mm und 60 mm
- 3** Max. Größe: L 4.050 mm x T 1.200 mm

- 4** Max. Größe: L 5.150 mm x T 1.200 mm
- 5** Max. Größe: L 3.550 mm x T 1.180 mm
- 6** Max. Größe: L 5.450 mm x T 1.180 mm

- 7** Max. Größe dekorgleiche Rückwand: 4.070 mm x 1.250 mm, Stärke 13 mm
- 8** Max. Größe dekorgleiche Rückwand: 3.570 mm x 1.270 mm, Stärke 17 mm
- 9** Max. Größe dekorgleiche Rückwand: 5.470 mm x 1.270 mm, Stärke 17 mm



Nr. Ei 370 Si/W | Fjord Eiche

1 4 7



Nr. Ei 357 Si/W | Charlet Eiche Beige

1 4 7



Nr. Sw 132/L | Scandicwood

2 6 9



Nr. Wb 365/L | Woodblocks

2 6 9



Nr. KiR 967 In/W | Kiefer rustikal

1 4 7



Nr. WS 673 Fb/W | Feinstab Butcherblock dunkel

1 4 7



Nr. CB 237 PoF/W | Coco Bolo hell

1 4 7



Nr. EM 621/L | Esche Messina

2 6 9



Nr. BE 711/L | Bardolino Eiche

2 6 9



Nr. AE 703/L | Arlington Eiche

2 6 9



Nr. ES 295 PoF/W | Esche

1 4 7



Nr. MF 704/L | Mühlbach Fichte

2 6 9



Nr. HA 26 PoF/W | Ahorn geplankt elegant

1 4 7



Nr. SES 373 Si/W | Kupferesche beigebraun

1 3 7

HOLZ-DEKORÜBERSICHT



Nr. BB 234 PoF/W | Zwetschge Butcherblock dunkel **1 4 7**



Nr. NU 742 PoF/W | Nussbaum Butcherblock hell **1 4 7**



Nr. NU 725 PoF/W | Lyon Nussbaum **1 4 7**



Nr. AH 733 PoF/W | Kernahorn **1 3 7**



Nr. ZB 611/L **2 6 9**



Nr. EiV 971 Lo/W **1 4 7**



Nr. BBL 467 PoF/W | Nussbaum Butcherblock dunkel **1 4 7**



Nr. BL 121/L **2 6 9**



Nr. BBL 329 PoF/W | Listone Butcherblock Marone **1 4 7**



Nr. AE 761 In/W **1 4 7**



Nr. DP 367/L **2 6 9**



Nr. Ei 761 PoF/W | Century Eiche **1 4 7**



Nr. BBL 714 PoF/W | Noce Butcherblock **1 4 7**



Nr. BB 339 PoF/W | Wallis Zwetschge **1 4 7**

ZUORDNUNG

- | | | |
|--|--|--|
| 1 Plattenstärke: 40 mm | 4 Max. Größe: L 5.150 mm x T 1.200 mm | 7 Max. Größe dekorgleiche Rückwand: 4.070 mm x 1.250 mm, Stärke 13 mm |
| 2 Plattenstärke: 40 mm und 60 mm | 5 Max. Größe: L 3.550 mm x T 1.180 mm | 8 Max. Größe dekorgleiche Rückwand: 3.570 mm x 1.270 mm, Stärke 17 mm |
| 3 Max. Größe: L 4.050 mm x T 1.200 mm | 6 Max. Größe: L 5.450 mm x T 1.180 mm | 9 Max. Größe dekorgleiche Rückwand: 5.470 mm x 1.270 mm, Stärke 17 mm |



Dekor Arbeitsplatte

Nr. BL 121/L

Beech light

HOLZ-DEKORÜBERSICHT



Nr. BBL 242 PoF/W | Ajaccio Eiche

1 4 7



Nr. T 432 PoF/W | Teak Holz

1 4 7



Nr. EiP 791 PoF/W | Eiche antik

1 4 7



Nr. PN 223/L | Parkett Nussbraun

2 6 9



Nr. EiV 341 Lo/W | Windeiche Beige

1 4 7



Nr. We 716 PoF/W | Wenge

1 4 7



Nr. Bg 322/L | Bambus Graphit

2 6 9



Nr. EiR 713 In/W | Winsor Eiche dunkel

1 3 7



Nr. ES 781 PoF/W | Esche Streifer

1 4 7



Nr. Ei 396 PoF/W | Raucheiche Butcherblock

1 4 7



Nr. BBL 739 PoF/W | Listone Butcherblock Wenge

1 4 7



Nr. Ei 740 Si/W | Charlet Eiche Braun

1 4 7



Nr. MP 349/L | Montana Pine

2 6 9



Nr. SES 761 Si/W | Kupferesche graubraun

1 3 7



ZUORDNUNG

- 1** Plattenstärke: 40 mm
- 2** Plattenstärke: 40 mm und 60 mm
- 3** Max. Größe: L 4.050 mm x T 1.200 mm
- 4** Max. Größe: L 5.150 mm x T 1.200 mm
- 5** Max. Größe: L 3.550 mm x T 1.180 mm
- 6** Max. Größe: L 5.450 mm x T 1.180 mm
- 7** Max. Größe dekorgleiche Rückwand: 4.070 mm x 1.250 mm, Stärke 13 mm
- 8** Max. Größe dekorgleiche Rückwand: 3.570 mm x 1.270 mm, Stärke 17 mm
- 9** Max. Größe dekorgleiche Rückwand: 5.470 mm x 1.270 mm, Stärke 17 mm



Nr. Pi 773 PoF/W | Pinie modern

1 4 7



Dekor Arbeitsplatte	Nr. Pi 773 PoF/W	Pinie modern
Dekorrückwand	Nr. MS 234 Cr/W	Mosaiko Braun-Beige

STEIN-DEKORÜBERSICHT



Nr. C 220 C/W | Marmor Grau

1 4 7



Nr. AM 429 Pat/W | Agglo Marmor grau

1 3 7



Nr. BN 441 Si/W | Copperfield

1 3 7



Nr. Ce 104/L | Cento

2 6 9



Nr. C 242 Sc/W | Carrara royal

1 3 7



Nr. SL 225 C/W | Salome carat

1 3 7



Nr. Sh 353/L | Speckstein hell

2 6 9



Nr. Fd 363/L | Fino dunkelanthrazit

2 6 9



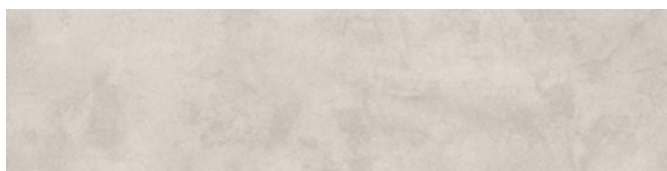
Nr. GN 244 Pe/W | Fabrini Beige

1 4 7



Nr. SL 239 C/W | Salome Manila

1 4 7



Nr. FC 320 Pat/W | Fine Ceramic beige

1 3 7



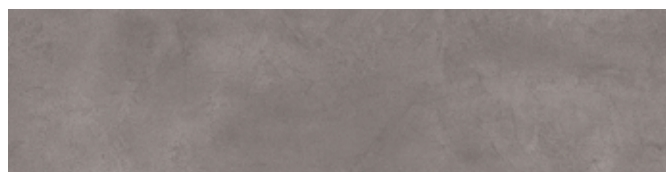
Nr. TW 326/L | Travertin Weiß-Grau

2 6 9



Nr. SL 710/L | Schiefer Limousin

2 6 9



Nr. FC 440 Pat/W | Fine Ceramic grey

1 3 7



ZUORDNUNG

- 1** Plattenstärke: 40 mm
- 2** Plattenstärke: 40 mm und 60 mm
- 3** Max. Größe: L 4.050 mm x T 1.200 mm

- 4** Max. Größe: L 5.150 mm x T 1.200 mm
- 5** Max. Größe: L 3.550 mm x T 1.180 mm
- 6** Max. Größe: L 5.450 mm x T 1.180 mm

- 7** Max. Größe dekorgleiche Rückwand: 4.070 mm x 1.250 mm, Stärke 13 mm
- 8** Max. Größe dekorgleiche Rückwand: 3.570 mm x 1.270 mm, Stärke 17 mm
- 9** Max. Größe dekorgleiche Rückwand: 5.470 mm x 1.270 mm, Stärke 17 mm



Nr. TV 374 C/W | Travertin Beige

1 4 7



Nr. HZ 710 Si/W | Blockholz

1 3 7



Nr. SL 335 Sc/W | Marmor Alhambra

1 3 7



Nr. KAS 430 Pat/W | Baltic Kalkstein

1 4 7



Nr. JK 372 Ce/W | Jurakalk Beige

1 4 7



Nr. SSI 715/L | Schiefer Slate

2 6 9



Nr. SS 123/L | Silk stone

2 6 9



Nr. MA 740 Pat/W | Marmor Emparador

1 3 7



Nr. SC 114 Pat/W | Schwarzschiefer

1 4 7



Nr. M 372 Si/W | Marmor Medusa Beige

1 4 7



Nr. GRS 741 Si/W | Granit Brasilia braun

1 4 7



Nr. GG 124/L | Granit Graubeige

2 6 9



Nr. MS 295/L | Marmor Schwarz

2 6 9



Nr. BT 144 C/W | Basalt poliert

1 4 7

STEIN-DEKORÜBERSICHT



Nr. ST 21 C/W | Stein Weiß-Schwarz

1 4 7



Nr. MK 835 C/W | Mosaik Corfu

1 4 7



Nr. MK 432 C/W | Mosaik Carmin

1 4 7



Nr. A 135/L | Atlanta 1

2 6 9



Nr. H 272 C/W | Turmalin Graubeige

1 4 7



Nr. H 442 Cr/W | Pietra Pisentina

1 3 7



Nr. GT 217 C/W | Granit Graubeige

1 4 7



Nr. FR 418 C/W | Freestone Grau

1 4 7



Nr. NW 339/L | Nevada

2 6 9



Nr. MAA 210 Si/W | Marmor Arabesque

1 3 7



Nr. MAI 425 Pat/W | Marmor Imperial grau

1 4 7



Nr. MAI 712 Pat/W | Marmor Imperial braun

1 4 7



Nr. MAV 512 Si/W | Marmor Verde

1 4 7



Nr. I 391/L | Infinity

2 6 9

ZUORDNUNG

- 1** Plattenstärke: 40 mm
- 2** Plattenstärke: 40 mm und 60 mm
- 3** Max. Größe: L 4.050 mm x T 1.200 mm
- 4** Max. Größe: L 5.150 mm x T 1.200 mm
- 5** Max. Größe: L 3.550 mm x T 1.180 mm
- 6** Max. Größe: L 5.450 mm x T 1.180 mm
- 7** Max. Größe dekorgleiche Rückwand: 4.070 mm x 1.250 mm, Stärke 13 mm
- 8** Max. Größe dekorgleiche Rückwand: 3.570 mm x 1.270 mm, Stärke 17 mm
- 9** Max. Größe dekorgleiche Rückwand: 5.470 mm x 1.270 mm, Stärke 17 mm



Dekor Arbeitsplatte
Rückwand

Nr. I 391/L
Nr. HB 259/L

Infinity
White

STEIN-DEKORÜBERSICHT



Nr. RE 128 C/W | Rena Schwarz-Blau **1 4 7**



Nr. MP 603/L | Marmor Parnaiba **2 6 9**



Nr. H 437 Ce/W | Campino Concrete **1 4 7**



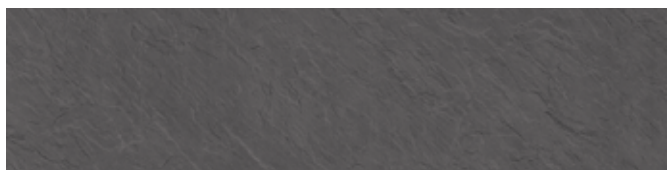
Nr. GN 113 C/W | Granitino Anthrazit **1 4 7**



Nr. JK 749 Ce/W | Jurakalk Braun-Grau **1 4 7**



Nr. BN 112 Si/W | Marmor Marquina Kaviar Grau **1 3 7**



Nr. SC 475 Pe/W | Porto Schiefer **1 4 7**



Nr. B 323/L | Basalt **2 6 9**



Nr. SL 120 Sc/W | Marmor Marquina Braun-Grau **1 3 7**



Nr. BZ 173 Si/W | Bronzit Schwarz **1 4 7**



Nr. H 317 Cr/W | Campino Patina **1 4 7**



Nr. BT 750 Sc/W | Pindos Schiefer **1 3 7**



Nr. GT 117 C/W | Granit Anthrazit **1 4 7**



Nr. C 172 Si/W | Marmor St. Laurent **1 4 7**



ZUORDNUNG

1 Plattenstärke: 40 mm

2 Plattenstärke: 40 mm und 60 mm

3 Max. Größe: L 4.050 mm x T 1.200 mm

4 Max. Größe: L 5.150 mm x T 1.200 mm

5 Max. Größe: L 3.550 mm x T 1.180 mm

6 Max. Größe: L 5.450 mm x T 1.180 mm

7 Max. Größe dekorgleiche Rückwand: 4.070 mm x 1.250 mm, Stärke 13 mm

8 Max. Größe dekorgleiche Rückwand: 3.570 mm x 1.270 mm, Stärke 17 mm

9 Max. Größe dekorgleiche Rückwand: 5.470 mm x 1.270 mm, Stärke 17 mm



Nr. KP 116 C/W | Kleopatra Schwarz-Gold

1 4 7



Nr. SL 843 C/W | Salome Atlantis

1 4 7



Nr. ST 12 C/W | Stein Schwarz-Weiß

1 4 7

FANTASIE-DEKORÜBERSICHT



Nr. ME 477 Cera/W | Metal Plate grau

1 3 7



Nr. ME 478 Fs/W | Metall Edelstahl gebürstet

1 3 7



Nr. S 210 C/W | Sandy Weiß-Grau

1 4 7



Nr. S 414 C/W | Sandy Dunkelgrau

1 4 7



Nr. LA 437 Si/W | Lava Grau

1 3 7



Nr. V 388/L | Vermont

2 6 9



Nr. ME 873 Ce/W | Metall Versicolour

1 4 7



Nr. L 441 T/W | Brown Line

1 3 7



Nr. L 750 T/W | Twist

1 3 7



Nr. R 118/L | Rabac

2 6 9



Nr. GS 396/L | Gallizio Schwarz

2 6 9



Nr. SW 372/L | Sydney white

2 6 9



Nr. RS 431 C/W | Multicolour Lava-Anthrazit

1 4 7



Nr. ME 589 Ce/W | Metall Spot grün

1 4 7



ZUORDNUNG

1 Plattenstärke: 40 mm

2 Plattenstärke: 40 mm und 60 mm

3 Max. Größe: L 4.050 mm x T 1.200 mm

4 Max. Größe: L 5.150 mm x T 1.200 mm

5 Max. Größe: L 3.550 mm x T 1.180 mm

6 Max. Größe: L 5.450 mm x T 1.180 mm

7 Max. Größe dekorgleiche Rückwand: 4.070 mm x 1.250 mm, Stärke 13 mm

8 Max. Größe dekorgleiche Rückwand: 3.570 mm x 1.270 mm, Stärke 17 mm

9 Max. Größe dekorgleiche Rückwand: 5.470 mm x 1.270 mm, Stärke 17 mm



Dekor Arbeitsplatte Nr. L 441 T/W Brown Line
Dekorrückwand Nr. L 441 T/W Brown Line



Nr. Tm 119/L | Tile metall

2 6 9



Nr. Ci 133/L | Civetta

2 6 9



Nr. MS 234 Cr/W | Mosaik Braun-Beige

1 3 7



Nr. LA 174 Si/W | Lava Schwarz

1 3 7



Nr. L 362/L | Lucano

2 6 9

UNI- UND HAPTİK-DEKORÜBERSICHT



Nr. Ca 131/L | Carrara

2 3 8



Nr. IrS 134/L | Iron Stone

2 3 8



Nr. M 212/L | Mera

2 3 8



Nr. R 325/L | Romano

2 3 8



Nr. M 335/L | Merano

2 3 8



Nr. B 338/L | Baita

2 3 8



Nr. BR 341/L | Blue Ridge

2 3 8



Nr. R 875/L | Rovere

2 3 8



Nr. A 356/L | Arezzo

2 3 8



Nr. N 882/L | Nendos

2 3 8



Nr. SC 347/L | Santa Cruz

2 3 8



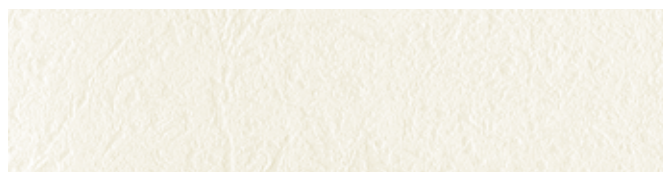
Nr. GB 350/L | Gobi brown

2 3 8



Nr. CS 685/L | Cosmos Schwarz

2 6 9



Nr. CW 686/L | Cosmos Weiß

2 6 9



ZUORDNUNG

- 1** Plattenstärke: 40 mm
- 2** Plattenstärke: 40 mm und 60 mm
- 3** Max. Größe: L 4.050 mm x T 1.200 mm
- 4** Max. Größe: L 5.150 mm x T 1.200 mm
- 5** Max. Größe: L 3.550 mm x T 1.180 mm
- 6** Max. Größe: L 5.450 mm x T 1.180 mm
- 7** Max. Größe dekorgleiche Rückwand: 4.070 mm x 1.250 mm, Stärke 13 mm
- 8** Max. Größe dekorgleiche Rückwand: 3.570 mm x 1.270 mm, Stärke 17 mm
- 9** Max. Größe dekorgleiche Rückwand: 5.470 mm x 1.270 mm, Stärke 17 mm



Dekor Arbeitsplatte Nr. Ca 131/L Carrara
 Rückwand Nr. Ca 131/L Carrara



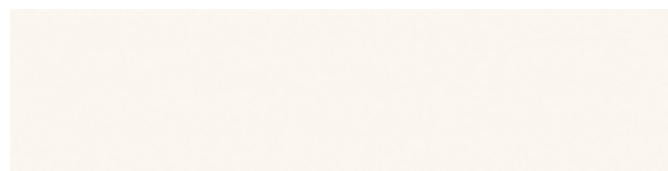
Nr. A 402 C/W | Hellgrau **1 4 7**



A 623 C/W | Bordeauxrot **1 4 7**



Nr. CS 684/L | Copperfield Silber **2 6 9**



Nr. A 242 C/W | Uni Weiß **1 4 7**



Nr. A 1 Ce/W | Schwarz **1 3 7**



Nr. Gd 744/L | Graphit dunkel **2 6 9**



Nr. S 764/L | Staubgrau **2 6 9**



Nr. 601/L | Uni Weiß **2 6 9**

DIGITALDRUCK-DEKORÜBERSICHT



Nr. D 2106 PoD/W | Cottage Planks

1 3 7



Nr. Fi 420 PoF/W | Holzkruste

1 3 7



Nr. BU 392 PoF/W | Rotkernbuche hell

1 3 7



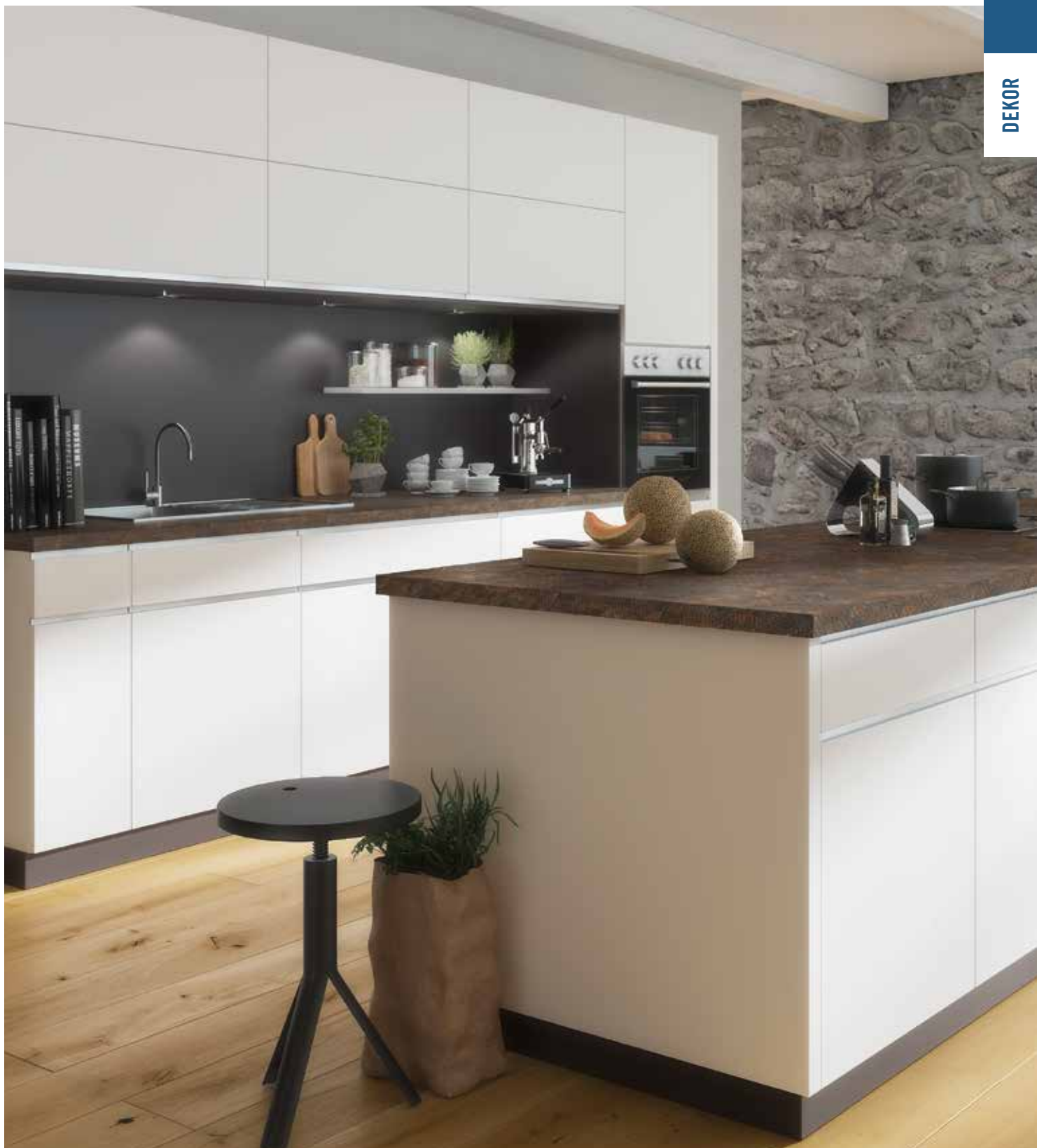
Nr. D 2201 Cr/W | Industrial Plate Kupfer

1 3 7



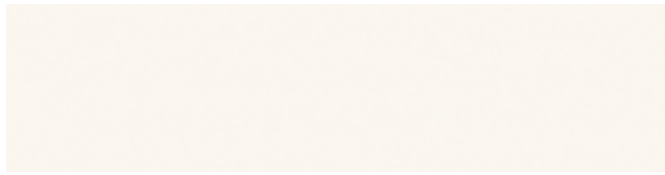
ZUORDNUNG

- 1** Plattenstärke: 40 mm
- 2** Plattenstärke: 40 mm und 60 mm
- 3** Max. Größe: L 4.050 mm x T 1.200 mm
- 4** Max. Größe: L 5.150 mm x T 1.200 mm
- 5** Max. Größe: L 3.550 mm x T 1.180 mm
- 6** Max. Größe: L 5.450 mm x T 1.180 mm
- 7** Max. Größe dekorgleiche Rückwand: 4.070 mm x 1.250 mm, Stärke 13 mm
- 8** Max. Größe dekorgleiche Rückwand: 3.570 mm x 1.270 mm, Stärke 17 mm
- 9** Max. Größe dekorgleiche Rückwand: 5.470 mm x 1.270 mm, Stärke 17 mm



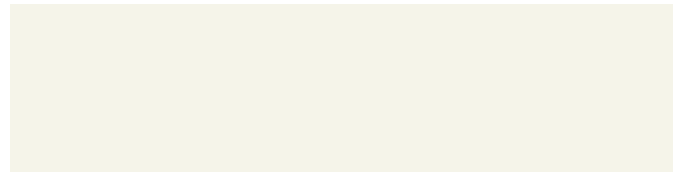
Dekor Arbeitsplatte Nr. D 2201 Cr/W Industrial Plate Kupfer

BRILLIANTGLANZ-DEKORÜBERSICHT



Nr. A 242 Brill/W | Uni weiß

1 3 7



Nr. A 482/L | Alpin

2 5 8



Nr. MF 484/L | Marmor Fontia

2 5 8



Nr. FdP 464/L | Fior de Pesco

2 5 8



Nr. AT 475/L | Alhambra Terra

2 5 8



Nr. G 471/L | Goya

2 5 8



Nr. RE 128 Brill/W | Rena Schwarz-Blau

1 3 7



Nr. S 347 Brill/W | Pietra Viva Beige

1 3 7



Nr. BT 144 Brill/W | Basalt Poliert

1 3 7



Nr. E 457/L | Everest

2 5 8



Nr. A 1 Brill/W | Schwarz

1 3 7



Nr. C 172 Brill/W | Marmor St. Laurent

1 3 7



Nr. SG 466/L | Silver grey

2 5 8



Nr. A 505 Brill/W | Glasgrün

1 3 7



ZUORDNUNG

1 Plattenstärke: 40 mm

2 Plattenstärke: 40 mm und 60 mm

3 Max. Größe: L 4.050 mm x T 1.200 mm

4 Max. Größe: L 5.150 mm x T 1.200 mm

5 Max. Größe: L 3.550 mm x T 1.180 mm

6 Max. Größe: L 5.450 mm x T 1.180 mm

7 Max. Größe dekorgleiche Rückwand: 4.070 mm x 1.250 mm, Stärke 13 mm

8 Max. Größe dekorgleiche Rückwand: 3.570 mm x 1.270 mm, Stärke 17 mm

9 Max. Größe dekorgleiche Rückwand: 5.470 mm x 1.270 mm, Stärke 17 mm



Dekor Arbeitsplatte Nr. MAI 712 Brill/W Marmor Imperial braun
Dekorrückwand Nr. MAI 712 Brill/W Marmor Imperial braun



Nr. MAV 512 Brill/W | Marmor Verde

1 3 7



Nr. MK 194 Brill/W | Terrazzo Adige

1 3 7



Nr. GRS 741 Brill/W | Granit Brasilia braun

1 3 7



Nr. MAA 210 Brill/W | Marmor Arabesque

1 3 7



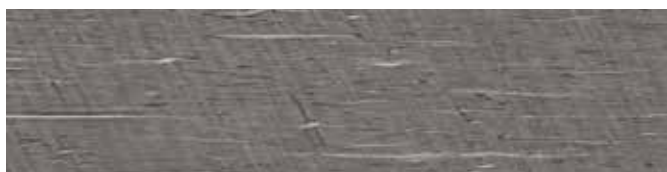
Nr. MAI 425 Brill/W | Marmor Imperial grau

1 3 7



Nr. MAI 712 Brill/W | Marmor Imperial braun

1 3 7



Nr. GRS 442 Brill/W | Granit Brasilia grau

1 3 7



Nr. F 481/L | Fontana

2 5 8



Kantenvariante Dick-Kante	dekorgleich	
Dekor Arbeitsplatte	Nr. L 441 T/W	Brown Line
Dekorrückwand	Nr. L 441 T/W	Brown Line

KANTEN

Erst die passende Kante macht aus Ihrer neuen Arbeitsplatte eine runden Sache. Im Piccante Sortiment finden Sie für jeden Geschmack ausdrucksstarke und hochwertige Kanten – wie zum Beispiel Dick- oder Postforming-Kanten.



Kantenvariante Dick-Kante	Nr. PP 72675/W	Metallic
Dekor-Arbeitsplatte	Nr. GT 217 C/W	Granit Graubeige



Kantenvariante Postforming dekorgleich



Kantenvariante Massivholz-Alu-Kante	Nr. 64/L	Alu Multi mittel
Dekor Arbeitsplatte	Nr. OS 312/L	Olivenbaum Scala
Rückwand	Nr. hb601	Kristall schwarz



Massivholz Arbeitsplatte Nr. E hb 302/L Eiche

MASSIVHOLZ

Holz ist ein vielfältig einsetzbarer, nachwachsender Rohstoff. Dank dieser Eigenschaften und der zeitlosen Optik wird Massivholz in unzähligen Bereichen immer beliebter. Kenner schätzen Holz im Wohnbereich vor allem wegen seiner natürlichen Ausstrahlung, die zu einem angenehmen Raumklima und in hohem Maß zur Behaglichkeit beiträgt. Eine Piccante Arbeitsplatte aus massivem Holz ist eine Bereicherung für jede Küche und verleiht ihr einen individuellen Touch.



Massivholz Arbeitsplatte Nr. K hb 512/L Kernesche



WISSENSWERTES

- Plattenstärke: 40 mm
- Maximale Größe: B 5.000 mm x T 1.200 mm
- Gefaste Kante
- Auf Wunsch passgenaue Fertigung, Ausschnitte für Spülen und Kochfelder möglich
- Oberflächenbehandlung mittels biologischem Pflege-Öl ab Werk
- 5 Holzarten

Für exakte Passgenauigkeit kann ein Laseraufmaß vor Ort durchgeführt werden. Und auch die Lieferung und Montage durch unsere Spezialisten ist möglich.

Holz ist ein Naturprodukt, jede Massivholzplatte somit ein Unikat. Farb- und Strukturschwankungen innerhalb einer Holzart sind üblich und unterstreichen den besonderen Charakter des Produktes.

Damit die Oberfläche ihren seidigen Glanz beibehält und die Schutzwirkung aufrechterhalten wird, müssen Sie Ihre Massivholzplatten je nach Beanspruchung ca. 2- bis 4-mal im Jahr nachölen. So wird die Oberfläche bei regelmäßiger Pflege im Laufe der Jahre sogar immer schöner.

Massivholz ist äußerst pflegeleicht, wirkt antistatisch und zieht deshalb Staub nicht an. Zudem wird auf diesem natürlichen Material das Bakterienwachstum gebremst.

Leichte Verschmutzungen können mit einem weichen Küchentuch, mildem Reinigungsmittel und Wasser entfernt werden. Scheuernde Bestandteile sollten jedoch vermieden werden.

Zum Schneiden und Abstellen von heißen Kochgeräten empfehlen wir die Verwendung einer Unterlage.



Nr. B hb 516/L | Birke



Nr. B hb 301/L | Buche



Nr. K hb 512/L | Kernesche



Nr. K hb 305/L | Kirschbaum



Nr. E hb 302/L | Eiche



Quarz Arbeitsplatte
Rückwand

Nr. SW hb 848/L
Nr. F M 48/L

Soft White
Floortile

QUARZ

Piccante Quarz ist ein technisch hergestellter Stein auf der Basis von natürlichem Quarz. Das Material hat eine besondere Tiefenwirkung, dessen luxuriöse und glänzende Ausstrahlung nur von wenigen Natursteinen erreicht wird.

Das hochentwickelte Herstellungsverfahren bringt einen weiteren entscheidenden Qualitätsvorteil mit sich: Im Gegensatz zu Naturstein muss Piccante Quarz nicht imprägniert oder im täglichen Gebrauch mit speziellen Pflegemitteln nachbehandelt werden.



Quarz Arbeitsplatte

Nr. QN hb 838/L

Quarz Nero



WISSENSWERTES

- Plattenstärke: 40 mm
- Maximale Größe: B 3.000 mm x T 1.200 mm
- Gefaste Kante
- Kratzfest, schlagfest und schmutzabweisend
- Auf Wunsch passgenaue Fertigung, Ausschnitte für Spülen und Kochfelder möglich
- Rückwände in allen Farben erhältlich. Übersicht und Infos auf Seite 50

Für exakte Passgenauigkeit kann ein Laseraufmaß vor Ort durchgeführt werden. Und auch die Lieferung und Montage durch unsere Spezialisten ist möglich.

Flüssigkeiten wie haushaltsübliche Chemikalien und Säuren können nicht eindringen und so die Oberfläche zerstören oder Farbveränderungen verursachen.

Im Gegensatz zu Naturstein erlaubt Piccante Quarz kein Eindringen von farbigen Flüssigkeiten in das Material.

Durch die Materialeigenschaften ist weder Imprägnieren noch Nachbehandeln nötig. Die besondere Oberflächenbeschaffenheit macht das Material besonders pflegeleicht und verhindert das Festsetzen von Bakterien oder Schimmelpilzen.

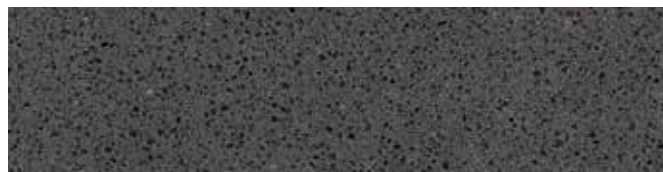
Quarzmuster und -abbildungen sind unverbindlich und zeigen nur den allgemeinen Charakter. Das bedeutet, dass Schwankungen in Farbe, Struktur und Oberfläche sowie kleine Farbeinschlüsse auftreten können, die den Gebrauchsnutzen jedoch nicht einschränken.

Leichte Verschmutzungen können mit einem weichen Küchentuch, mildem Reinigungsmittel und Wasser entfernt werden. Scheuernde Bestandteile sollten jedoch vermieden werden.

Zum Schneiden und Abstellen von heißen Kochgeräten empfehlen wir die Verwendung einer Unterlage.



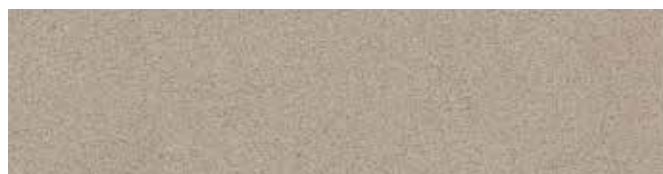
Nr. QC hb 810/L | Quarz Cuba



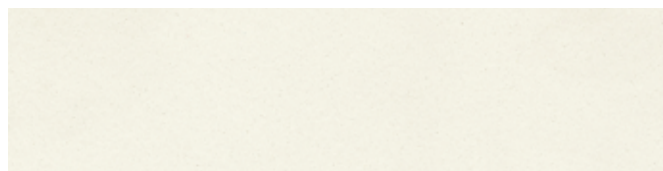
Nr. QP hb 206/L | Quarz Pale



Nr. QN hb 838/L | Quarz Nero



Nr. SC hb 805/L | Soft cotton



Nr. Sw hb 848/L | Soft white



Glas Arbeitsplatte Nr. GW hb 402/L Glas Weiß
 Kristall Glasrückwand Nr. KW hb 602/L Kristall Weiß

GLAS

Piccante Glas hat eine satinierte „antiscratch“ Oberfläche, die sich durch eine hohe Widerstandskraft auszeichnet.



Glas Arbeitsplatte Nr. GG hb 144/L Glas Grau
 Glasrückwand Nr. KG hb 644/L Kristall Grau



WISSENSWERTES

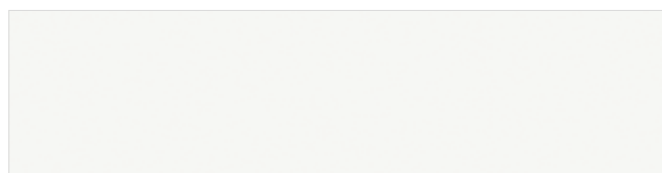
- Plattenstärke: 40 mm inkl. Trägerplatte
- Maximale Größe: B 3.000 mm x T 1.200 mm
- Maximales Rückwandmaß:
B 3.040 mm x T 1.280 mm
- Auf Wunsch passgenaue Fertigung,
Ausschnitte für Spülen und Kochfelder möglich
- Alufarbene Vorderkante
- Beschichtung der Glasunterseite
mit UV-stabilen Farben
- Rückwände 12 mm in allen Dekoren erhältlich

Für exakte Passgenauigkeit kann ein Laseraufmaß vor Ort durchgeführt werden. Und auch die Lieferung und Montage durch unsere Spezialisten ist möglich.

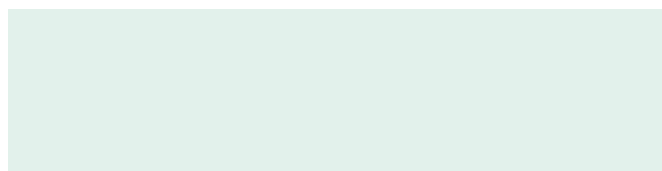
Die besondere Oberflächenbeschaffenheit macht das Material besonders pflegeleicht und verhindert das Festsetzen von Bakterien oder Schimmelpilzen. Auch Geruchsstoffe können nicht anhaften und werden durch Abwischen mit einem feuchten Tuch mühelos entfernt.

Kaum ein Material lässt sich leichter reinigen als Glas. Leichte Verschmutzungen können mit einem weichen Küchentuch, mildem Reinigungsmittel und Wasser entfernt werden. Scheuernde Bestandteile sollten jedoch vermieden werden.

Zum Schneiden und Abstellen von heißen Kochgeräten empfehlen wir die Verwendung einer Unterlage.



Nr. GW hb 402/L | Glas Weiß



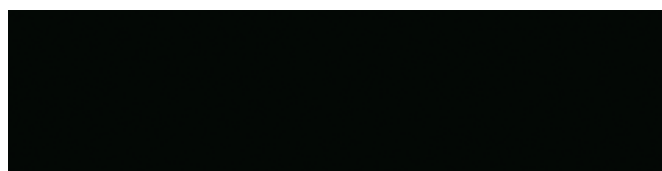
Nr. GG hb 403/L | Glas Grün



Nr. S hb 186/L | Glas Skatalo



Nr. GG hb 144/L | Glas Grau



Nr. GS hb 401/L | Glas Schwarz



Naturstein Arbeitsplatte Nr. 652/S Bethel White

NATURSTEIN

Naturstein benötigt tausende von Jahren um seine besondere Form, Farbe und Struktur zu erhalten.

Naturstein ist robust und unempfindlich gegen heiße Töpfe, spritzendes Wasser und Küchenmesser.



Naturstein Arbeitsplatte Nr. 752/S Viscount White



WISSENSWERTES

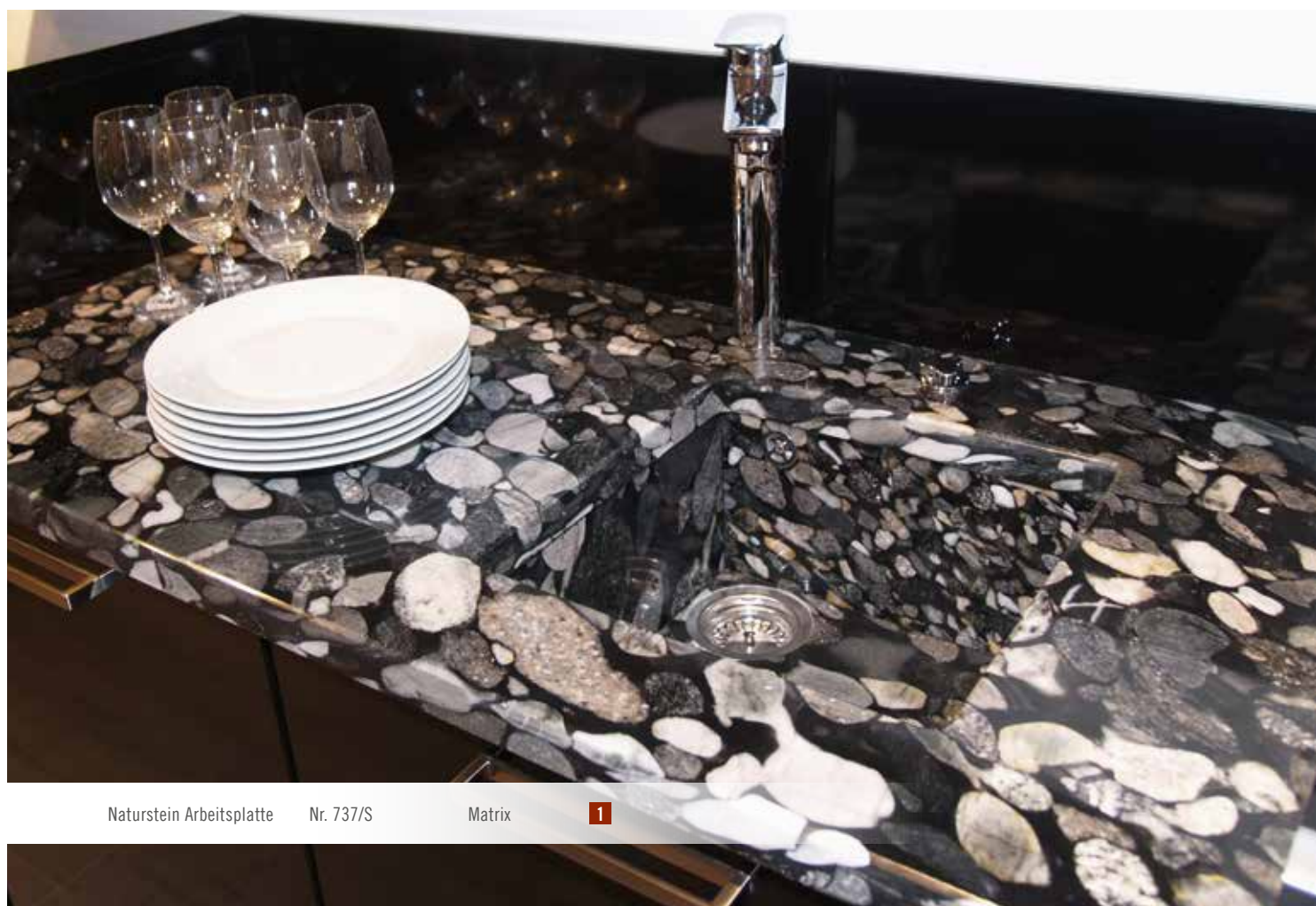
- Plattenstärke: 20 mm, 30 mm und 40 mm
Nähere Infos zu Stärken direkt am Dekor auf den Seiten 36–37
- Maximale Größe bei 30 mm und 40 mm:
B 3.000 mm x T 1.500 mm
- Maximale Größe bei 20 mm:
B 2.800 mm x T 700 mm oder B 2.000 x T 1.150 mm
- Vier Oberflächenausführungen:
Poliert, geschliffen, Antik und Leder
- Werkseitig imprägniert
- Laseraufmaß vor Ort für exakte Passgenauigkeit
- Rückwände in allen Dekoren erhältlich.
Übersicht und Infos auf Seite 52
- Wandanschlussprofile in vielen Dekoren lieferbar,
variabel von 40–150 mm zum Einheitspreis
- Pflegereiniger wird mit der Platte mitgeliefert.

Für exakte Passgenauigkeit kann ein Laseraufmaß vor Ort durchgeführt werden. Und auch die Lieferung und Montage durch unsere Spezialisten ist möglich.

Steinmuster und -abbildungen sind unverbindlich und zeigen nur den allgemeinen Charakter. Das bedeutet, dass Schwankungen in Farbe, Struktur und Oberfläche auftreten können, die den Gebrauchsnutzen jedoch nicht einschränken. Polierte Oberflächen sind aufgrund der Vielzahl an Schleifvorgängen am unempfindlichsten.

Leichte Verschmutzungen können mit einem weichen Küchentuch, mildem Reinigungsmittel und Wasser entfernt werden. Scheuernde Bestandteile sollten jedoch vermieden werden. Die werksseitige Imprägnierung sollte nach 5 Jahren aufgefrischt werden.

Zum Schneiden und Abstellen von heißen Kochgeräten empfehlen wir die Verwendung einer Unterlage.



Naturstein Arbeitsplatte

Nr. 737/S

Matrix

1

NATURSTEIN-DEKORÜBERSICHT



Nr. 686/S | American Black **1**



Nr. 647/S | Artic Blue **3**



Nr. 601/S | Azul Platino **2**



Nr. 602/S | Baltic Brown **1**



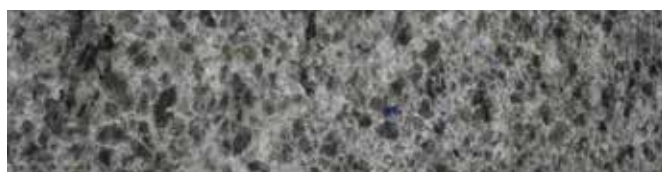
Nr. 652/S | Bethel White **1**



Nr. 655/S | Bianco Cristall **1**



Nr. 603/S | Bianco Sardo **2**



Nr. 648/S | Blue Eye **3**



Nr. 628/S | Giallo Veneziano Classico **1**



Nr. 752/S | Viscount White **1**



Nr. 693/S | Labrador Antique **1**



Nr. 630/S | Labrador Blue Pearl **2**



Nr. 631/S | Labrador Emerald Pearl **1**



Nr. 620/S | Nero Impala **2**



ZUORDNUNG

- 1** Plattenstärke: 30 mm und 40 mm
- 2** Plattenstärke: 20 mm, 30 mm und 40 mm
- 3** Plattenstärke: nur 30 mm



Nr. 607/S | Rosa Beta **2**



Nr. 608/S | Rosa Porrinho **1**



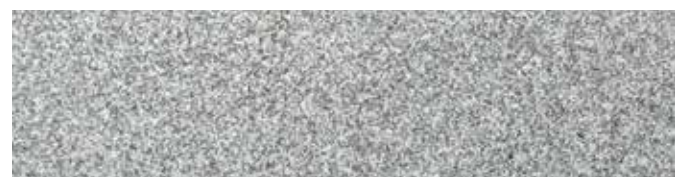
Nr. 609/S | Rosa Sardo **2**



Nr. 610/S | Rosso Balmoral **2**



Nr. 611/S | Serizzo **1**



Nr. 656/S | Tarn **1**



Nr. 713/S | Verde Laponia **3**



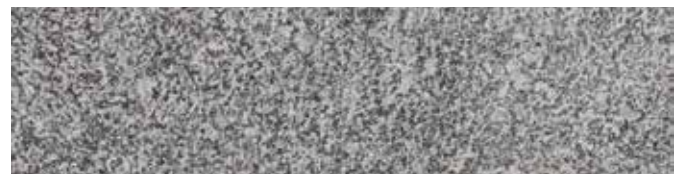
Nr. 738/S | Via Lattea **1**



Nr. 619/S | Nero Assoluto **2**



Nr. 653/S | Crema Julia **1**



Nr. 103/S | Bayrischer Granit Blau/Grau **3**



Nr. 687/S | Blue in the Night **1**



Nr. 688/S | Nero Star Galaxy Silver **2**



Nr. 659/S | Matrix **1**



Quarzkomposit Arbeitsplatte Nr. 350/S Premium Black
mit beleuchtetem Wandabschlussprofil

QUARZKOMPOSIT

Piccante Quarzkomposit ist ein technisch hergestellter Stein auf der Basis von natürlichem Quarz. Das Material hat eine besondere Tiefenwirkung, dessen luxuriöse und glänzende Ausstrahlung nur von wenigen Natursteinen erreicht wird.

Das hochentwickelte Herstellungsverfahren bringt einen weiteren entscheidenden Qualitätsvorteil mit sich: Im Gegensatz zu Naturstein muss Piccante Quarzkomposit nicht imprägniert oder im täglichen Gebrauch mit speziellen Pflegemitteln nachbehandelt werden.



Naturstein Arbeitsplatte Nr. 316/S Beton Grey



WISSENSWERTES

- Plattenstärke: 20 mm und 30 mm
Nähere Infos zu Stärken direkt am Dekor auf den Seiten 40 – 41
- Maximale Größe: B 3.000 mm x 1.350 mm
- Drei Oberflächenausführungen:
Poliert, Leder und Antik
- Laseraufmaß vor Ort für exakte Passgenauigkeit
- Mit spezieller Imprägnierung versiegelt
- Rückwandstärke: 12 mm und 20 mm
Nähere Infos direkt am Dekor
- Wandanschlussprofile in allen Dekoren lieferbar,
variabel von 40 – 150 mm zum Einheitspreis

Für exakte Passgenauigkeit kann ein Laseraufmaß vor Ort durchgeführt werden. Und auch die Lieferung und Montage durch unsere Spezialisten ist möglich.

Leichte Verschmutzungen können mit einem weichen Küchentuch, mildem Reinigungsmittel und Wasser entfernt werden. Scheuernde Bestandteile sollten jedoch vermieden werden.

Zum Schneiden und Abstellen von heißen Kochgeräten empfehlen wir die Verwendung einer Unterlage.

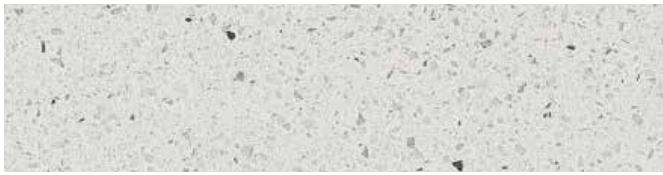


Quarzkomposit Arbeitsplatte
mit Barüberstand

Nr. 668/S

Blanco Zeus

QUARZKOMPOSIT-DEKORÜBERSICHT



Nr. 354/S | Premium Star White



Nr. 350/S | Premium Black



Nr. 316/S | Beton Grey



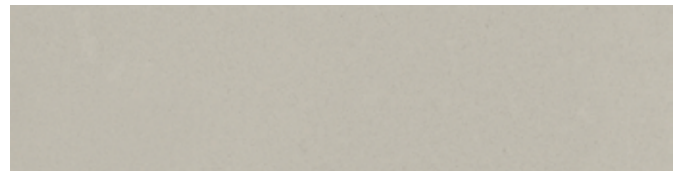
Nr. 319/S | Carrara

1



Nr. 321/S | Cool Grey

1



Nr. 328/S | Zement Gray

1



Nr. 329/S | Zement Ice

1

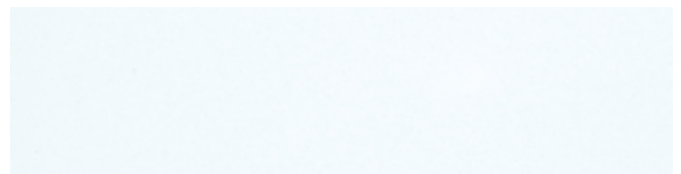


Nr. 323/S | Imperial

1



Nr. 353/S | Premium Star Red



Nr. 351/S | Premium White



Nr. 352/S | Premium Star Black



Nr. 327/S | Warm Gray

1



Nr. 325/S | Plomo

1



Nr. 317/S | Beton Dark



ZUORDNUNG

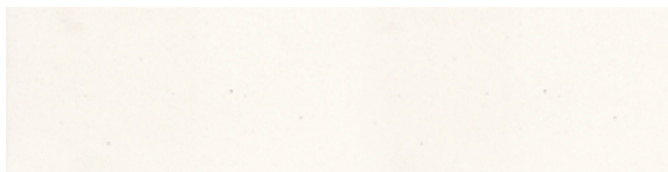
1 Zusätzlich Rückwandstärke 12 mm erhältlich



Nr. 255/S | Doradus **1**



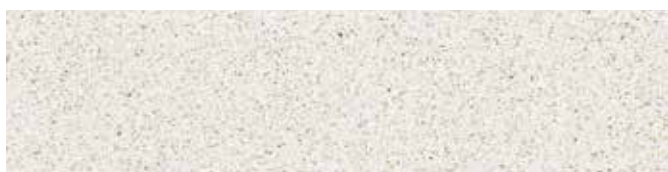
Nr. 271/S | Negro Stellar **1**



Nr. 668/S | Blanco Zeus **1**



Nr. 315/S | Arena **1**



Nr. 324/S | Luna **1**



Quarzkomposit Arbeitsplatte Nr. 668/S Blanco Zeus mit fugenloser Spüle, Abtropffläche und Abtropfrillen



Quarzkomposit Arbeitsplatte Nr. 317/S Beton Dark



Keramik Arbeitsplatte

Nr. 940/S

Calacatta

KERAMIK

Bei Piccante Keramik bilden hochwertige Rohstoffe (Quarz, Ton, Feldspat etc.) die Grundlage für das entstehende Material, das aufgrund der dichten, nicht-saugenden Oberfläche besonders unempfindlich ist.

Da Keramik meist in sehr dünnen Platten produziert wird, muss es oft mit Trägerplatten verklebt werden um die helle „Klangfarbe“ zu unterbinden.



Keramik Arbeitsplatte

Nr. 904/S

Basaltblack



WISSENSWERTES

- Plattenstärke: 12 mm, 20 mm und 30 mm
- Maximale Größe: B 3.200 mm x T 1.500 mm
- Vier Oberflächenausführungen:
Satinert, Leder, Antik und poliert in 30 mm
- Laseraufmaß vor Ort für exakte Passgenauigkeit
- Rückwände 12 mm in allen Dekoren erhältlich.
Übersicht und Infos auf Seite 53
- Wandanschlussprofile in vielen Dekoren lieferbar,
variabel von 40 – 150 mm zum Einheitspreis

Piccante Keramik wird unter Druck und hohen Temperaturen gebrannt und ist fleckrestistent, da das Material aufgrund seiner geschlossenen Oberfläche keine Flüssigkeiten absorbiert. Das Auftragen einer Imprägnierung ist aufgrund seiner geschlossenen Oberfläche nicht notwendig.

Auch Schmutz oder Bakterien haben bei diesem besonders stabilen Material kaum eine Angriffsfläche.

Keramikmuster und -abbildungen sind unverbindlich und zeigen nur den allgemeinen Charakter. Das bedeutet, dass Schwankungen in Farbe, Struktur und Oberfläche auftreten können, die den Gebrauchsnutzen jedoch nicht einschränken.

Für exakte Passgenauigkeit kann ein Laseraufmaß vor Ort durchgeführt werden. Und auch die Lieferung und Montage durch unsere Spezialisten ist möglich.

Leichte Verschmutzungen können mit einem weichen Küchentuch, mildem Reinigungsmittel und Wasser entfernt werden. Scheuernde Bestandteile sollten jedoch vermieden werden.

Zum Schneiden und Abstellen von heißen Kochgeräten empfehlen wir die Verwendung einer Unterlage.



Keramik Arbeitsplatte mit gefaster Kante

Nr. 902/S

Barro



Keramik Arbeitsplatte mit Blockkante

Nr. 912/S

Iron Corten

KERAMIK-DEKORÜBERSICHT



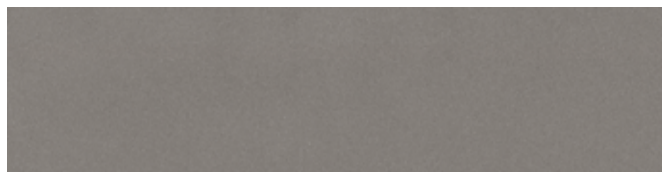
Nr. 911/S | Iron Copper **1**



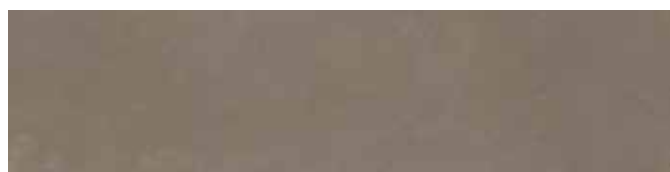
Nr. 913/S | Iron Grey **2**



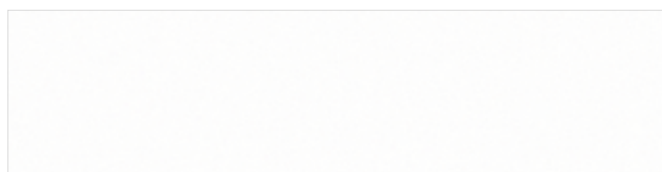
Nr. 940/S | Calacatta **2**



Nr. 909/S | Cement **2**



Nr. 902/S | Barro **2**



Nr. 924/S | Arctic White **2**



Nr. 903/S | Basaltbeige **1**



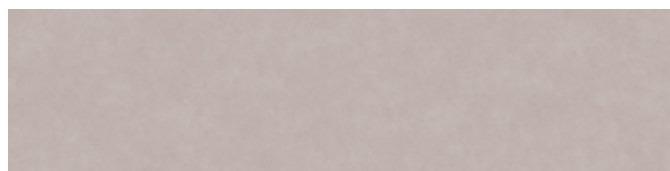
Nr. 905/S | Basaltgrey **1**



Nr. 904/S | Basaltblack **2**



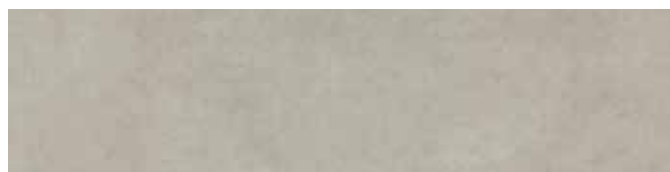
Nr. 925/S | Arena **1**



Nr. 933/S | Pietra di Luna **1**



Nr. 941/S | Nero Marquina **1**



Nr. 932/S | Phedra **1**



Nr. 942/S | Pulpis **1**



ZUORDNUNG

- 1** Plattenstärke: 12 mm
- 2** Plattenstärke: 12 mm und 20 mm
- 3** Plattenstärke: 12 mm, 20 mm und 30 mm



Keramik Arbeitsplatte Nr. 916/S
 Keramik Rückwand im Spülenbereich Nr. 925/S

Nero
 Arena



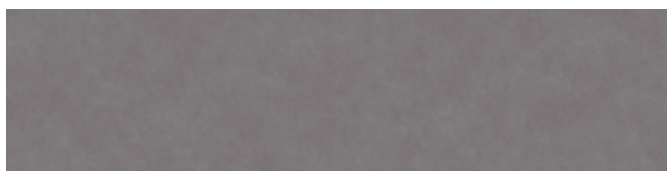
Nr. 934/S | Iron Frost



Nr. 914/S | Iron Moss

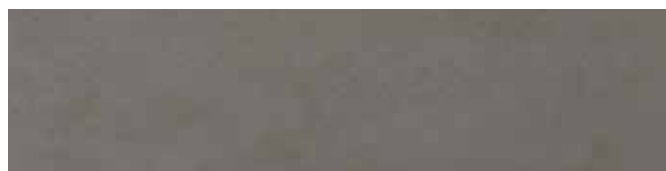
1

2



Nr. 939/S | Pietra di Piombo

1



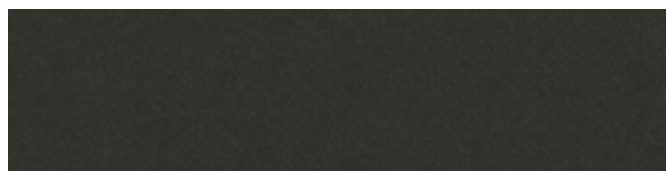
Nr. 943/S | Steel Marengo

1



Nr. 926/S | Beton

2



Nr. 916/S | Nero 2018

2



Nr. 912/S | Iron Corten

1



Nr. 948/S | Beton Cool

3



Arbeitsplatte
Glasrückwand

Nr. L 441 T/W
Nr. GSG1102

Brown Line
Landing Stage

RÜCKWÄNDE

Küchenrückwände von Piccante runden das Gesamtbild Ihrer Küche perfekt ab. Kontrastierend zum Design der Küchenmöbel oder elegant in das Gesamtambiente eingebettet – mit einer neuen Rückwand lassen sich ganz besondere Highlights bei der Einrichtung setzen.

■ DEKOR-RÜCKWÄNDE	SEITE 46
■ ALU-VERBUND-RÜCKWÄNDE	SEITE 47
■ GLAS-RÜCKWÄNDE	SEITE 48
■ QUARZ-RÜCKWÄNDE	SEITE 50
■ ACRYLGLAS-RÜCKWÄNDE	SEITE 50
■ SCHICHTSTOFF-RÜCKWÄNDE	SEITE 51
■ NATURSTEIN-RÜCKWÄNDE	SEITE 52
■ QUARZKOMPOSIT-RÜCKWÄNDE	SEITE 52
■ KERAMIK-RÜCKWÄNDE	SEITE 53

DEKOR-RÜCKWÄNDE WISSENSWERTES

- Vielfältige Dekorvarianten in Holz-, Stein- oder Fantasieoptik als Rückwände erhältlich
- Auf Wunsch passgenaue Fertigung
- Dekor- und Maßübersicht ab Seite 6

Dekor-Rückwände sind unkompliziert in der Pflege, strapazierfähig und robust.

Leichte Verschmutzungen können mit einem weichen Küchentuch, mildem Reinigungsmittel und Wasser entfernt werden. Scheuernde Bestandteile sollten jedoch vermieden werden.



ALU-VERBUND-RÜCKWÄNDE WISSENSWERTES

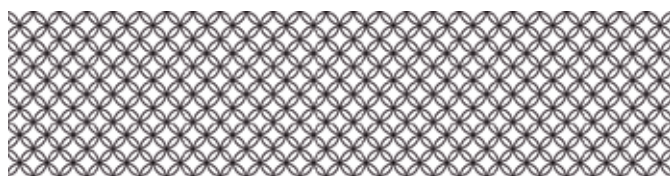
- Rückwandstärke: 3 mm
- Maximale Größe: B 2.500 mm x T 622 mm und B 1.247 mm x T 622 mm
- Auf Wunsch passgenaue Fertigung

Diese Rückwand-Kollektion überzeugt mit farbenfrohen Motiven, ist leicht zu reinigen, strapazierfähig und einfach in der Handhabung. Die Rückwände können bei der Montage vor Ort noch nachgearbeitet werden.

Durch die geringe Stärke von nur 3 mm können diese ganz einfach vor einem bestehenden Fliesenspiegel montiert werden.

- Digitaldruck auf Aluminium-Verbund-Platten
- Oberflächenimprägnierung mit UV-Lack
- Pflegeleicht und langlebig
- Hitze- und feuchtigkeitsbeständig
- Einfache Handhabung durch geringes Gewicht und geringe Stärke
- Bearbeitung vor Ort möglich

DEKORAUSWAHL



Nr. Oo hb 270/L | Oracle ornaments



Nr. Cs hb 275/L | Candy-striped



Nr. Rs hb 271/L | Rock symphony



Nr. St hb 276/L | Summer time



Nr. Gm hb 272/L | Good morning



Nr. Fd hb 277/L | Funny dots



Nr. Gf hb 273/L | Greenfield



Nr. Ij hb 278/L | In the jungle



Nr. Bb hb 274/L | Bright bricks

GLAS-RÜCKWÄNDE WISSENSWERTES

- **Glänzendes Glas – Motive (=L):**
Rückwandstärke: 6 mm
Maximalabmessung: B 3.490 mm x T 1.250 mm
- **Glänzendes Glas – Unifarben (=L):**
Rückwandstärke: 6 mm
Maximalabmessung: B 3.080 mm x T 1.280 mm
- **Satiniertes Glas (=L):**
Rückwandstärke: 12 mm
Maximalabmessung: B 3.040 mm x T 1.280 mm
(Dekorübersicht auf Seite 33)
- **Kleinste Abmessung (=L)**
mit Bearbeitung: 500 mm x 200 mm
ohne Bearbeitung: 300 mm x 80 mm

- **Glänzendes Glas – Motive (=W):**
Rückwandstärke: 4 mm, 6 mm und 8 mm
Minimale Größe: B 250 mm x T 100 mm
Maximale Größe: B 3.300 mm x T 1.000 mm
- Auf Wunsch passgenaue Fertigung
- Mit transparentem Silikon direkt an der Wand oder auf bestehenden Fliesen zu befestigen
- Dekore mit glänzender Oberfläche sind nur für Wandverkleidungen geeignet
- Made in Germany

Kaum ein Material lässt sich leichter reinigen als Glas. Leichte Verschmutzungen können mit einem weichen Küchentuch, mildem Reinigungsmittel und Wasser entfernt werden. Scheuernde Bestandteile sollten jedoch vermieden werden.

EINE MOTIV AUSWAHL



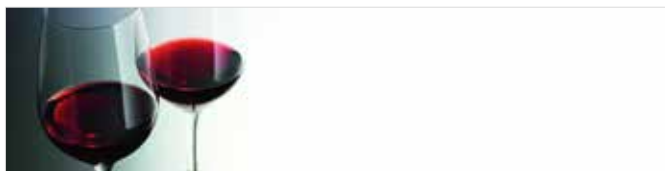
Nr. GSG4002/W | Gras

1



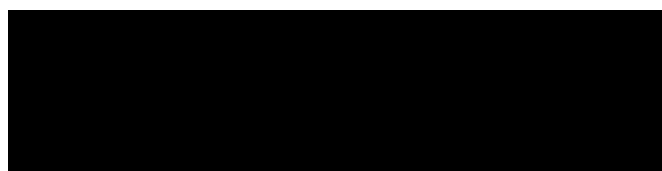
Nr. KG hb 644/L | Kristall Grau

2



Nr. GSG3114/W | Red Wine abstract

1



Nr. KS hb 601/L | Kristall Schwarz

2



Nr. GSG1004/W | Provence

1



Nr. GSG1001/W | Lighthouse

1



Nr. KT hb 603/L | Kristall Titan

2



Nr. GSG2103/W | Old Castle Wall

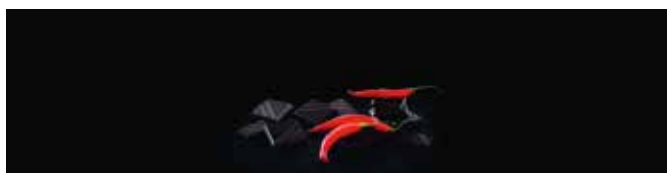
1



ZUORDNUNG

- 1** Erhältliche Rückwandstärken: 4 mm, 6 mm und 8 mm
- 2** Erhältliche Rückwandstärke: 6 mm mit maximaler Größe 3.080 x 1.280 mm
- 3** Erhältliche Rückwandstärke: 6 mm mit maximaler Größe: 3.490 x 1.250 mm

- 4** Erhältliche Rückwandgröße: 700 x 2.000 mm
- 5** Erhältliche Rückwandgröße: 700 x 3.050 mm



Nr. GSG3119/W | Hot Chocolate **1**



Nr. GG M 12/L | Green Grass **3**



Nr. GSG1002/W | Nebelgebirge **1**



Nr. C M 57/L | Countryside **4**



Nr. SW M 19/L | Stone Wall **3**



Nr. VW M 29/L | Vintage Wood **3**



Nr. I M 11/L | Icecubes **3**



Nr. WO M 47/L | Wild Onion **3**



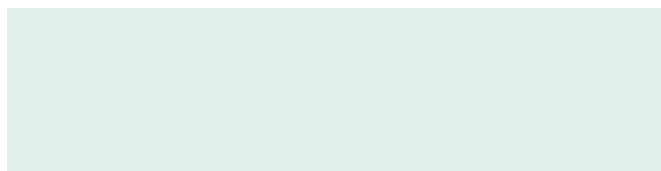
Nr. F M 48/L | Floortile **3**



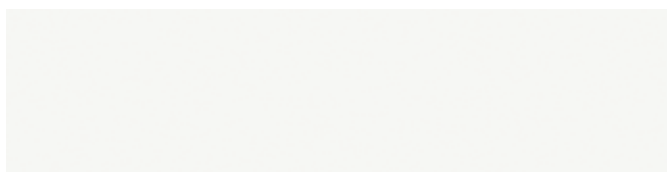
Nr. MC M 50/L | Milk Churns **3**



Nr. M M 56/L | Michel **4**



Nr. KG hb 604/L | Kristall Grün **3**



Nr. KW hb 602/L | Kristall Weiß **3**



Nr. S M 35/L | Spicery **5**

QUARZ-RÜCKWÄNDE WISSENSWERTES

- Rückwandstärke: 13 mm
- Maximale Größe: B 3.000 mm x T 1.250 mm
- Auf Wunsch passgenaue Fertigung

ACRYLGLAS-RÜCKWÄNDE- WISSENSWERTES

- Rückwandstärke: 4 mm
- Bearbeitung vor Ort möglich
- Glasähnliche Optik und Haptik
- Pflegeleicht
- Einfache Handhabung und geringes Gewicht

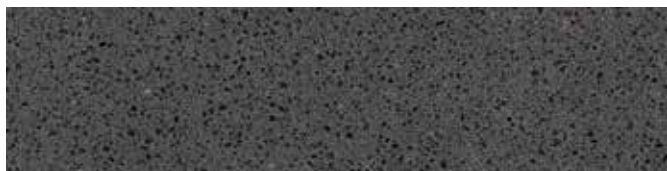
PFLEGEHINWEIS FÜR QUARZ-, ACRYLGLAS- UND SCHICHTSTOFF-RÜCKWÄNDE

Leichte Verschmutzungen können mit einem weichen Küchentuch, mildem Reinigungsmittel und Wasser entfernt werden. Scheuernde Bestandteile sollten jedoch vermieden werden.

DEKORAUSWAHL



Nr. QC hb 810/L | Quarz Cuba



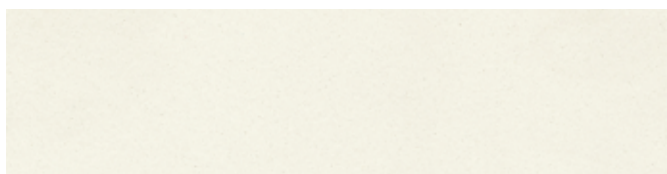
Nr. QP hb 206/L | Quarz Pale



Nr. QN hb 838/L | Quarz Nero

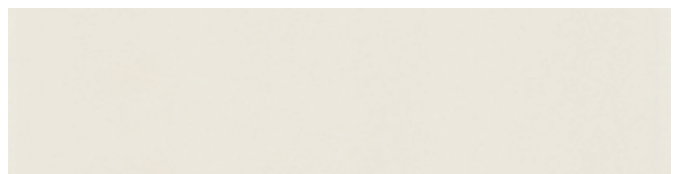


Nr. SC hb 805/L | Soft cotton

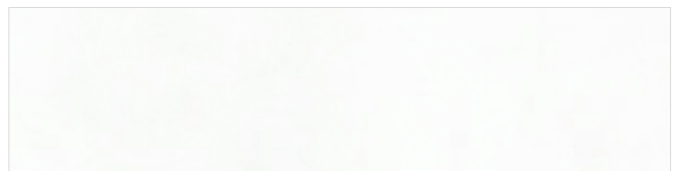


Nr. Sw hb 848/L | Soft white

DEKORAUSWAHL



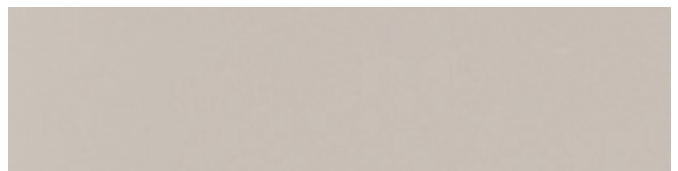
Nr. AM hb 258/L | Magnolia



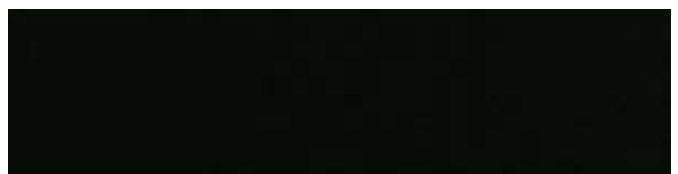
Nr. AW hb 259/L | White



Nr. AL hb 260/L | Light Green



Nr. AC hb 261/L | Cotton



Nr. AB hb 262/L | Black

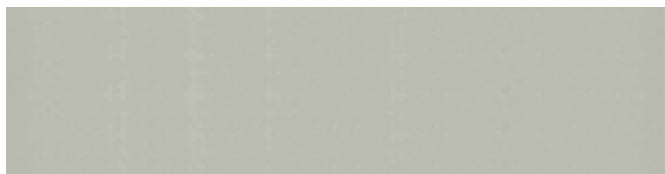
SCHICHTSTOFF-RÜCKWÄNDE WISSENSWERTES

- Rückwandstärke: 13 mm bzw. 17 mm
- Maximale Größe: B 4.070 mm x T 1.250 mm bzw. B 3.570 mm x 1.180 mm
- Auf Wunsch passgenaue Fertigung

ZUORDNUNG

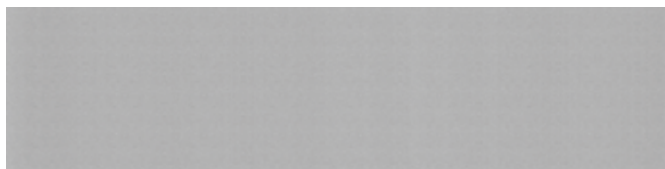
- 1** Max. Größe und Rückwandstärke: B 4.050 mm x T 1.200 mm x 13 mm
- 2** Max. Größe und Rückwandstärke: B 3.570 mm x T 1.180 mm x 17 mm

DEKORAUSWAHL



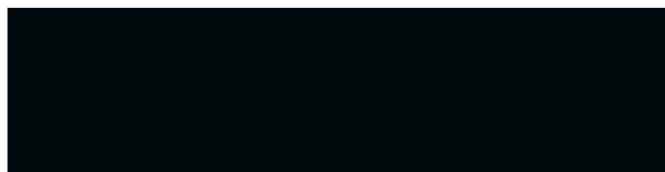
Nr. ALU 273 Gb/W | Aluminium

1



Nr. ALU 423 Gb/W | Edelstahl

1



Nr. A1 MD/W | Schwarz, beschreibbare Oberfläche, Fingerprintunempfindlich

1



Nr. As hb 504/L | Alu strichmatt PG 1

2



Nr. D 2107 PoD/W | Antique Wood

1



Kreativ-Rückwand Nr. A1 MD/W Schwarz
beschreibbare Oberfläche, Fingerprintunempfindlich



Nr. D 3120 Brill/W | Arabian spices

1



Nr. D 2101 Brill/W | Historic Wall light

1



Nr. Im hb 228/L | Inox matt PG 1

2



Nr. D 2106 PoD/W | Cottage Planks

1



Nr. D 2201 Cr/W | Industrial Plate Kupfer

1

NATURSTEIN-RÜCKWÄNDE WISSENSWERTES

- Rückwandstärke: 20 mm
(Dekorübersicht ab Seite 36)
- Maximale Standardgröße: bis 1,5 m²
- Standardmaße bis B 2.500 x T 600 mm
- Maximale Plattenmaße bis ca.
B 3.000 x T 1.500 mm
- Vier Oberflächenausführungen:
Poliert, Geschliffen, Antik und Leder
- Werkzeitig imprägniert
- Laseraufmaß vor Ort für exakte Passgenauigkeit
- Preise inklusive: aller Sichtkanten (poliert/
geschliffen/gefast), Steckdosen- und Bohrungen
bis 70mm, Ausklinkungen, Schablonierung und
Montage.

QUARZKOMPOSIT-RÜCKWÄNDE WISSENSWERTES

- Rückwandstärke: 20 mm und großteils 12 mm
(Dekorübersicht und Info zu Erhältlichkeit
ab Seite 40)
- Maximale Standardgröße: bis 1,5 m²
- Standardmaße bis B 2.500 x T 600 mm
- Maximale Plattenmaße bis ca. B 3.000 x T 1.350 mm
- Die Materialstärke bei Quarzkomposit ist optional
in 12 mm erhältlich
- Drei Oberflächenausführungen:
Poliert, Leder und Antik
- Rückwände, die das Standardmaß überschreiten
müssen bei Aufmaß vorab auf Montierbarkeit durch
uns geprüft werden (ungenügender Platz im Trep-
penhaus, zu hohes Gewicht etc.)
- Preise inklusive: aller Sichtkanten (poliert/gefast/
geschliffen), Steckdosen- und Bohrungen bis 70 mm,
Ausklinkungen, Schablonierung und Montage



Naturstein-Arbeitsplatte
Naturstein-Rückwand

Nr. 652/S
Nr. 652/S

Bethel White
Bethel White



KERAMIK-RÜCKWÄNDE WISSENSWERTES

- Rückwandstärke: 12 mm
(Dekorübersicht und Info zu Erhältlichkeit ab Seite 44)
- Maximale Standardgröße: bis 1,5 m²
- Standardmaße bis B 2.500 x T 600 mm
- Maximale Plattenmaße bis ca.
B 3.200 x T 1.500 mm
- Toleranz der Plattenstärke +/- 3mm
- Preise inklusive: aller Sichtkanten (geschliffen/ gefast), Steckdosen- und Bohrungen bis 70mm, Ausklinkungen, Schablonierung und Montage

ALLGEMEINER HINWEIS

Naturstein-, Quarzkomposit- oder Keramikmuster und -abbildungen sind unverbindlich und zeigen nur den allgemeinen Charakter.

Das bedeutet, dass Schwankungen in Farbe, Struktur und Oberfläche auftreten können, die den Gebrauchsnutzen jedoch nicht einschränken.



Keramik-Arbeitsplatte
Keramik-Rückwand

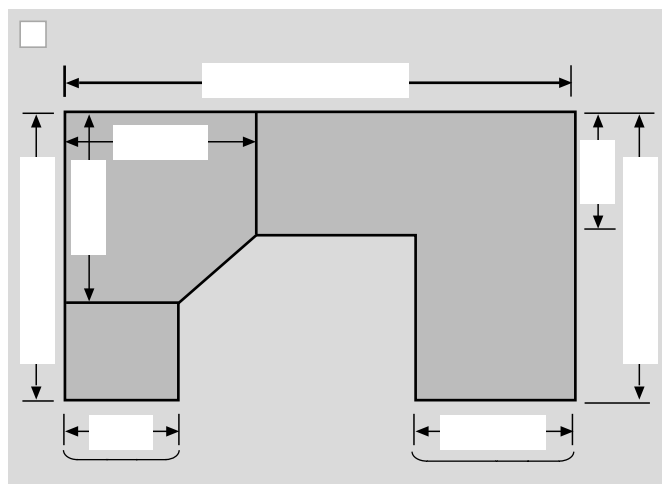
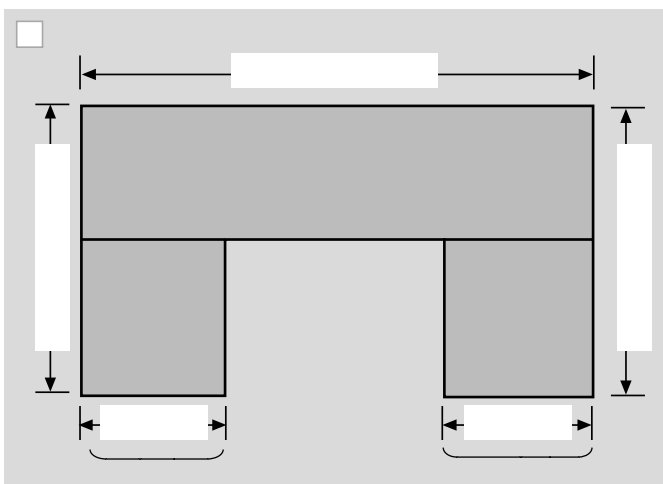
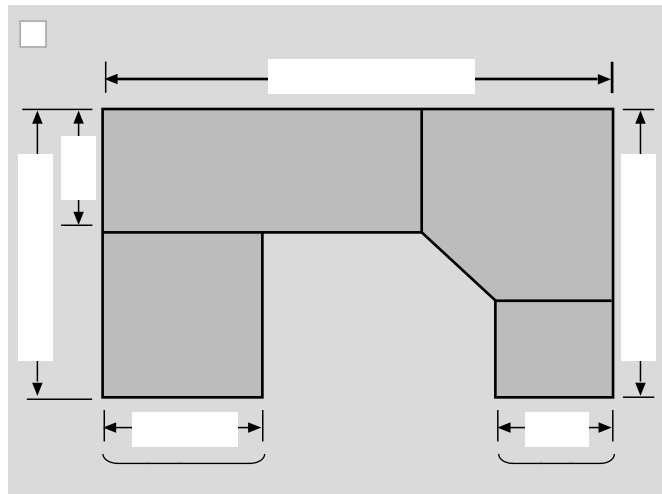
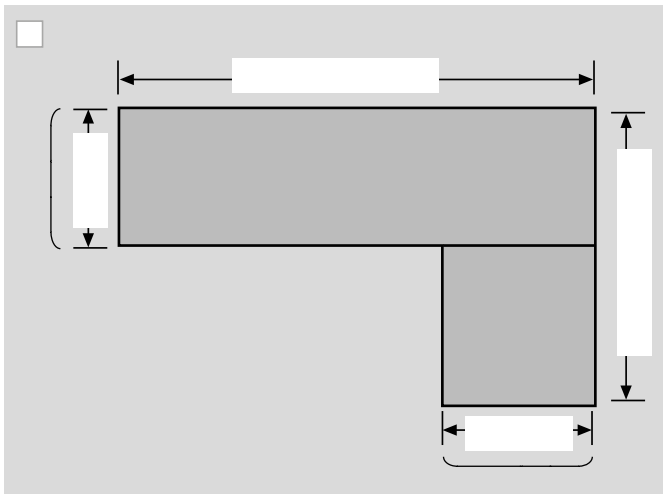
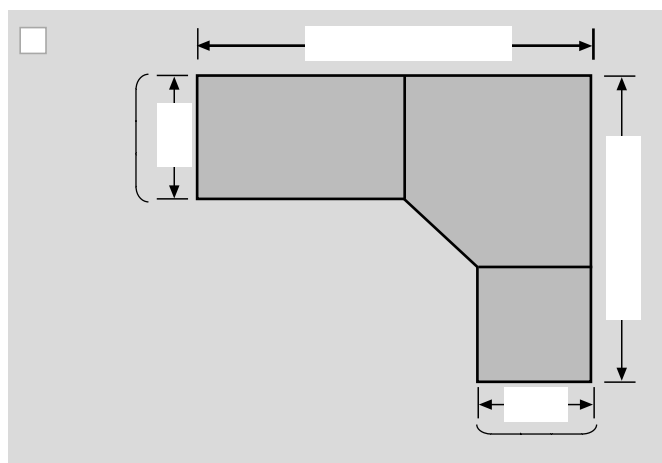
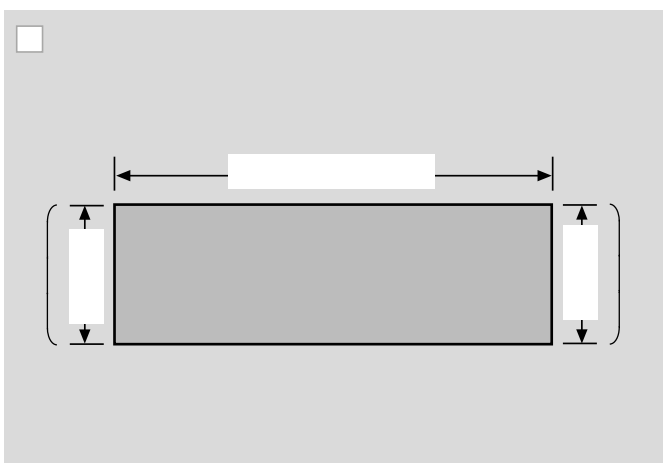
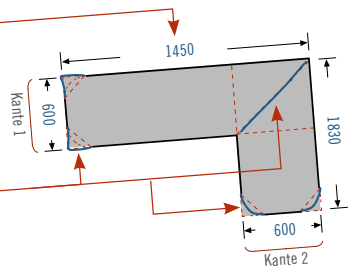
Nr. 942/S
Nr. 942/S

Pupils
Pupils

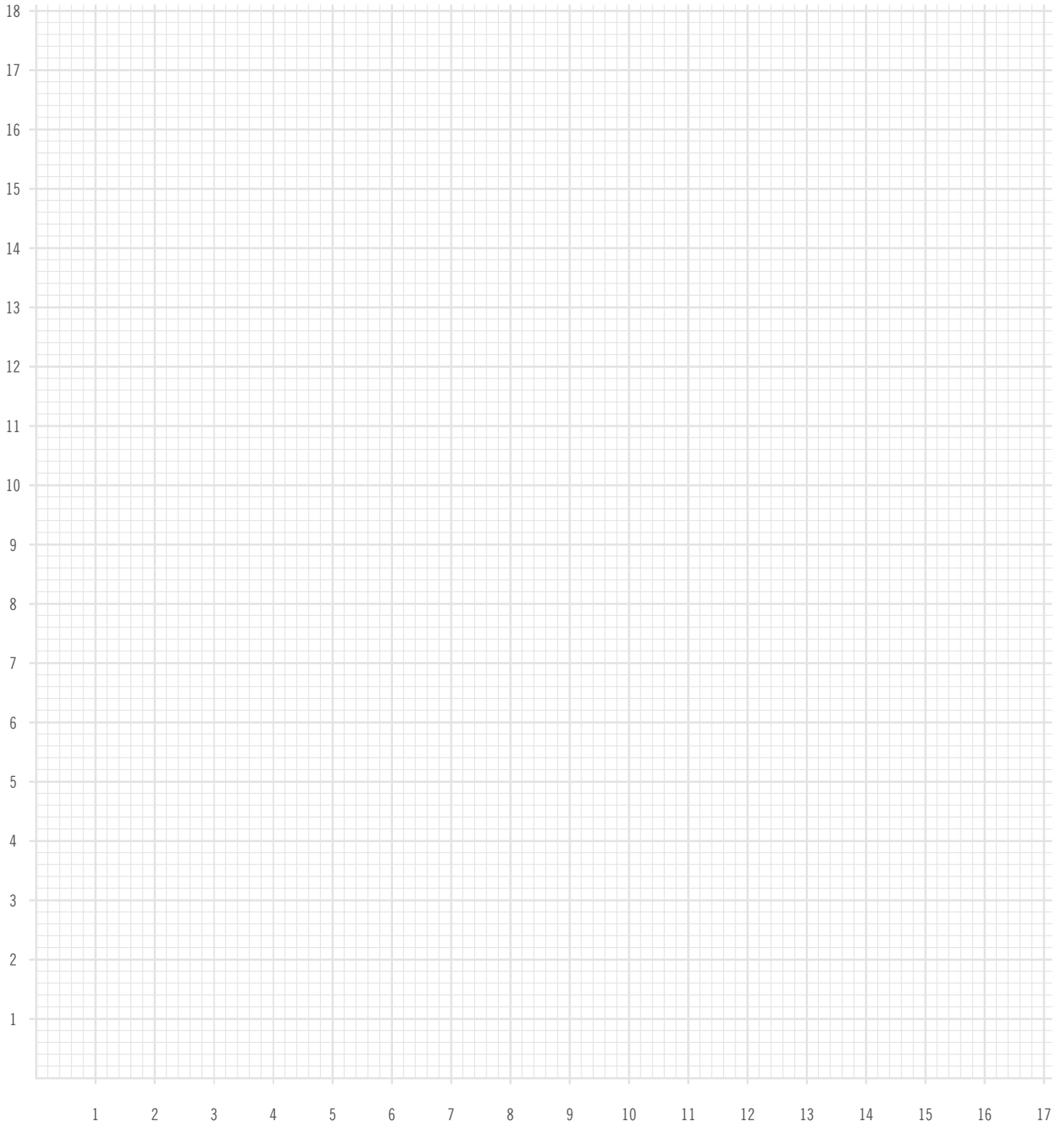
WIR EMPFEHLEN IHNEN, UNSEREN AUFMASS-, LIEFER- UND MONTAGESERVICE ZU NUTZEN.
WEITERE INFORMATIONEN ERHALTEN SIE IN IHREM FACHMARKT.

So tragen Sie Ihre Angaben ein:

- Bemaßung ausfüllen, Maßangaben in mm
- Gestrichelte rote Linien zeichnerisch definieren



SKIZZIEREN SIE IHREN GRUNDRISS (MASSSTAB 1:100)



Arbeitsplatte: Gewünschtes Dekor und Stärke

Rückwand: Gewünschtes Dekor und Stärke

Arbeitsplatte: Gewünschte Kante

Extras (Aufmaß, Montage etc.)



Händler:

HORNBACH 

HORN

BACH

Baumarkt AG,
Hornbachstrasse 11,
76879 Bornheim/Germany

Stand/as of 01.12.2018