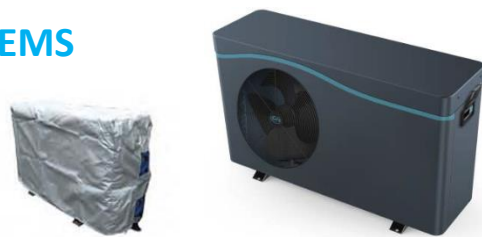


# WÄRMEPUMPEN [ HEATING SYSTEMS



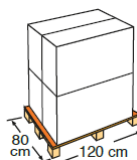
<b>Art.-Nr.</b>	HPG40
<b>Beschreibung</b>	Grundmodell Wärmepumpe, maximaler Beckenumfang 40m <sup>3</sup>
<b>Pool Typen</b>	Einbau- und Aufstellbecken
<b>Mass/ Gewicht</b>	93,5 x 36 x 54,5 cm / 46 Kg
<b>Wärmeleistung</b>	7,5 kW
<b>Absaugleistung</b>	1,4 kW
<b>Umfang Max.</b>	40m <sup>3</sup>
<b>C.O.P</b>	5,4 W/W
<b>Empfohlener Wasserdurchfluss</b>	2.5~4.2 m <sup>3</sup> /h
<b>Kühlung (R32)</b>	450 g
<b>Wasseranschluss</b>	50 mm
<b>Einphasige Einspeisung</b>	220-240V/50Hz/1PH
<b>Geräuschpegel von 1 bis 10</b>	33/51 dB (A)
<b>Temperatur Min</b>	+ 7°C
<b>Einschliesslich</b>	Decke

<b>Reference</b>	HPG40
<b>Description</b>	Basic heat pump, max. Pool volume 40m <sup>3</sup>
<b>Pools</b>	For above and in-ground pools
<b>Size / Weight</b>	93,5 x 36 x 54,5 cm / 46 Kg
<b>Heat power</b>	7,5 kW
<b>Suction power</b>	1,4 kW
<b>Max. pool capacity</b>	40m <sup>3</sup>
<b>C.O.P</b>	5,4 W/W
<b>Advised water flux</b>	2.5~4.2 m <sup>3</sup> /h
<b>Refrigerant (R32)</b>	450 g
<b>Water connection</b>	50 mm
<b>Single-phase supply</b>	220-240V/50Hz/1PH
<b>Sound level from 10m to 1m</b>	33/51 dB (A)
<b>Temperature min</b>	+ 7°C
<b>Included</b>	cover



## VERPACKUNG OUTER BOX

<b>Typ</b> Type	Karton/ Carton box
<b>Anzahl</b> Units	1
<b>Mass</b> Size	104.5 x 36.5 x 55.5 cm
<b>Umfang</b> Volume	0,20 m <sup>3</sup>
<b>Gewicht</b> Weight	49 kg



## PALETTE PALLET

<b>Typ</b> Type	Europäisch/ European
<b>Anzahl</b> Units	4 St./Palette 4 un/pallet
<b>Mass</b> Size	120 X 80 X 126 cm
<b>Umfang</b> Volume	1,20 m <sup>3</sup>
<b>Gewicht</b> Weight	216 kg

