

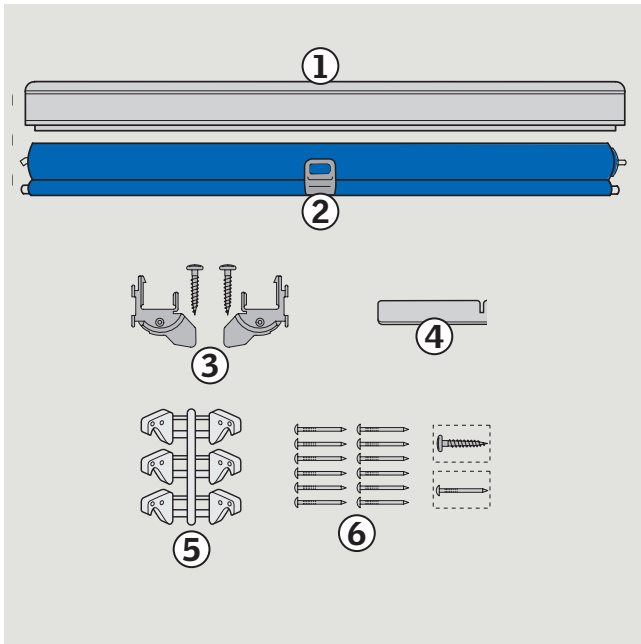
RG

Montage eines Rollos

VELUX Deutschland GmbH
040 / 54 70 70
www.velux.de

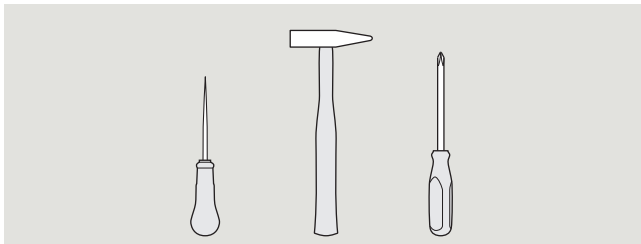


VAS 450128-2021-05



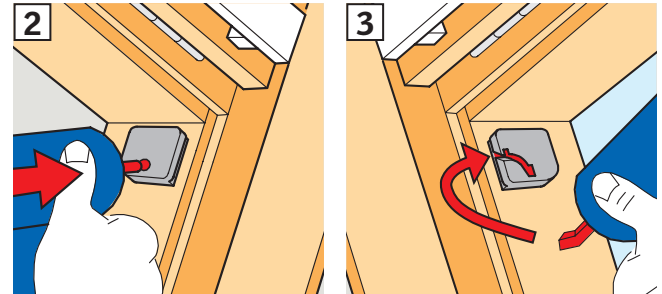
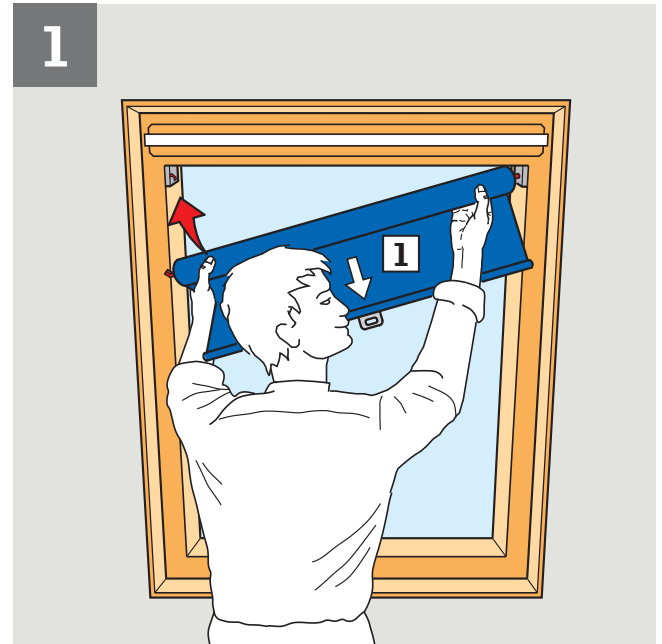
Die Verpackung enthält

- 1: Aluminiumblende
- 2: Rollo
- 3: Überschlagssicherungen mit Schrauben
- 4: Rolloschlüssel (bitte beachten Sie die letzte Seite!)
- 5: Haltekrallen
- 6: Nägel für Haltekrallen



Benötigtes Werkzeug

- Dorn
- Hammer
- Schraubendreher



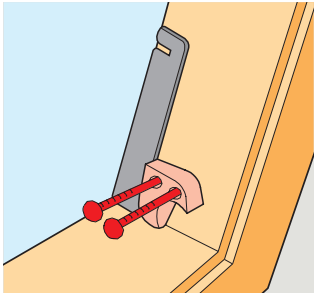
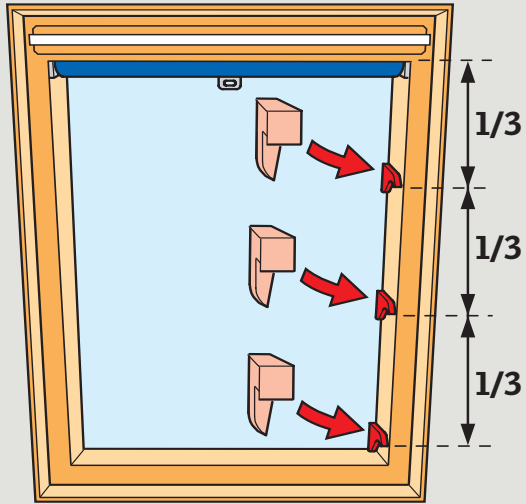
Rollo montieren

Das Rollo ca. 15 cm abrollen (1).

Den runden Stift rechts in den Zubehörträger mit Loch einstecken (2).

Den abgewinkelten Stift links in den Zubehörträger mit Schlitz einschieben. Dabei das Rollo etwas nach rechts drücken und darauf achten, daß der Stift fest im Träger sitzt (3).

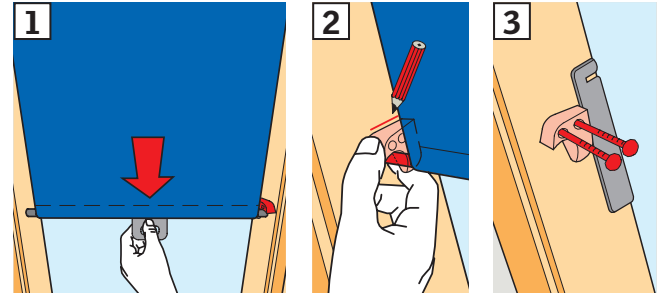
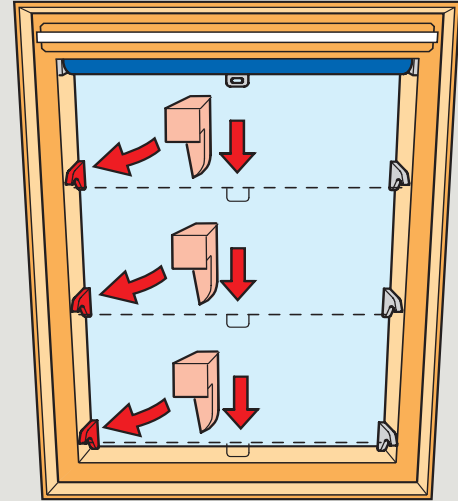
2



Haltekralen montieren

Zuerst Haltekralen auf einer Seite montieren.
Abstand zwischen der Scheibe und den Haltekralen mit dem mitgelieferten Schlüssel bestimmen.
Die flache Seite der Haltekralen gegen den Flügel richten.
Haltekralen mit Nägeln befestigen.

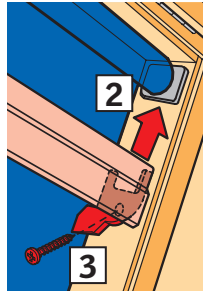
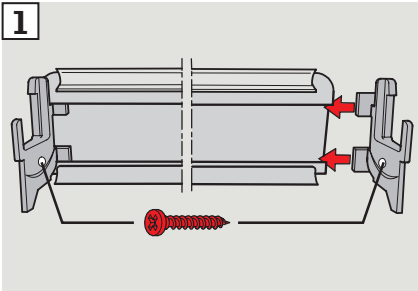
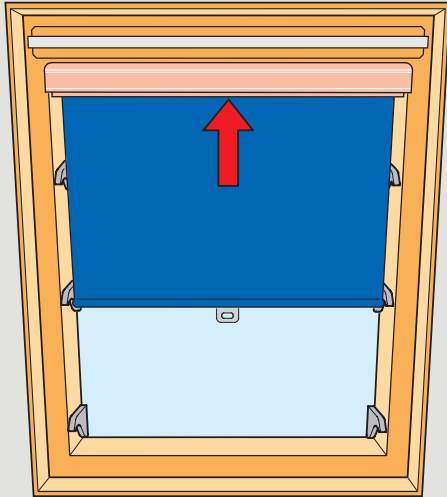
3



Haltekralen montieren

Rollo nach unten ziehen, nacheinander in die bereits auf der einen Seite montierten Haltekralen (1) einhängen und die Position der gegenüberliegenden Haltekralen anzeichnen (2).
Darauf achten, daß das Rollo beim markieren immer Straff gespannt ist.
Haltekralen montieren (3).

4



Aluminiumblende montieren

Überschlagssicherungen auf die Seiten der Aluminiumblende schieben.

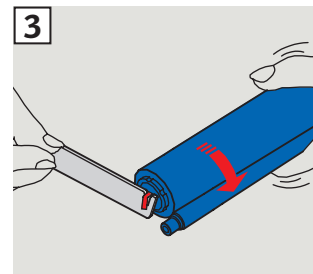
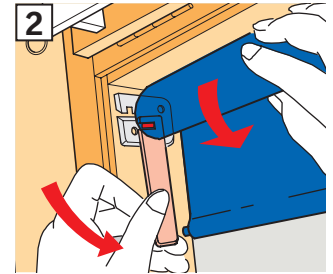
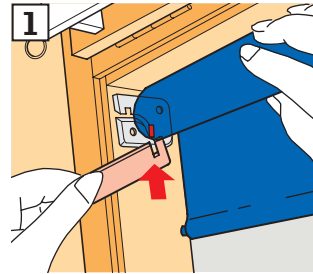
Die geschlossene Seite der Überschlagssicherungen muß dabei nach innen zeigen (1).

Blende von unten auf die Kunststoff-Zubehörträger drücken, dabei sichern daß die Überschlagssicherungen einrastet (2).

Überschlagssicherungen festschrauben (3).

Das Rollo ist nun fertig montiert.

Verwendung des Schlüssels



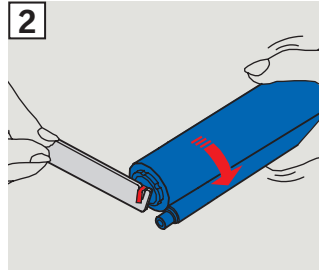
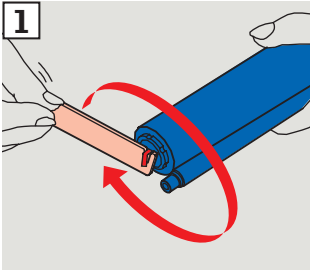
Mit dem Rolloschlüssel kann das Rollo wieder ausgebaut werden. Den Schlüssel von unten auf den abgewinkelten Stift des Rollos schieben (1) und diesen heraushebeln (2). Achtung: Das Rollo ist gespannt (!) Schlüssel nicht loslassen.

Wird das Rollo in der rechten Hand gehalten, muß der abgewinkelte Stift zum Körper zeigen.

Wird das Rollo in der linken Hand gehalten, muß der abgewinkelte Stift vom Körper weg zeigen.

Das Rollo (nicht den Schlüssel) ca. eine halbe Umdrehung im Uhrzeigersinn drehen (3), bis die Feder einrastet.

Verwendung des Schlüssels



Sollte sich das Rollo entspannen, den abgewinkelten Stift mit dem Rolloschlüssel maximal 25 mal im Uhrzeigersinn drehen **(1)**. Das Rollo (nicht den Schlüssel) ca. eine halbe Umdrehung im Uhrzeigersinn drehen **(2)**, bis die Feder einrastet.